



НИЙСЛЭЛИЙН ЗАСАГ ДАРГЫН ХЭРЭГЖҮҮЛЭГЧ АГЕНТЛАГ

**НИЙСЛЭЛИЙН
ЭРҮҮЛ МЭНДИЙН
ГАЗАР**

НИЙСЛЭЛИЙН ЭРҮҮЛ МЭНДИЙН ГАЗАР

НИЙСЛЭЛИЙН ЭРҮҮЛ МЭНДИЙН СТАТИСТИКИЙН МЭДЭЭЛЭЛ

2024 оны эхний 11 сараар

Улаанбаатар хот
2024 он

**ЭРҮҮЛ МЭНДИЙН ҮНДСЭН ҮЗҮҮЛЭЛТ
/2023, 2024 оны 11 сарын байдлаар/**

№	Үзүүлэлт		Нэгж	2023	2024	Өсөлт, бууралт
1	Төрсөн эх		Бодит тоо	31337	28544	-2793
2	Амьд төрсөн хүүхэд		Бодит тоо	31564	28820	-2744
3	Амьгүй төрсөн хүүхэд		Бодит тоо	193	164	-29
			1000 нийт төрөлтөд	6.1	6.1	0.0
4	Гэрийн төрөлт		Бодит тоо	107	80	-27
			Хувь	0.3	0.3	0
5	Хяналтгүй төрөлт		Бодит тоо	193	186	-7
			Хувь	0.6	0.6	0
6	Бүх нас баралт		Бодит тоо	7977	8306	329
7	Эмнэлгийн нас баралт		Бодит тоо	3356	3481	125
			Хувь	0.6	0.7	0.1
8	Хоног болоогүй нас баралт		Бодит тоо	630	575	-55
			Хувь	18.8	16.5	-2.30
9	Эхийн эндэгдэл		Бодит тоо	12	6	-6
			100000 амьд төрөлтөд	38.0	20.8	-17.2
10	Тав хүртэлх насны хүүхдийн эндэгдэл		Бодит тоо	487	424	-63
			1000 амьд төрөлтөд	15.5	14.7	-0.8
11	Нялхсын эндэгдэл		Бодит тоо	428	348	-80
			1000 амьд төрөлтөд	13.6	12.1	-1.5
12	Нярайн эндэгдэл		Бодит тоо	273	214	-59
			1000 амьд төрөлтөд	8.6	7.4	-1.2
			Нялхсын эндэгдэлд эзлэх хувь	63.8	61.5	-2.3
	Үүнээс	Нярайн эрт үеийн эндэгдэл	Бодит тоо	188	139	-49
			Хувь	68.9	65.0	-3.9
		Нярайн хожуу үеийн эндэгдэл	Бодит тоо	85	75	-10
Хувь			31.1	35.0	3.9	
13	Перинаталь эндэгдэл		Бодит тоо	381	303	-78
			1000 нийт төрөлтөд	12.2	10.6	-1.5
14	1-5 хүртэлх насны хүүхдийн эндэгдэл		Бодит тоо	59	76	17
			1000 амьд төрөлтөд	1.9	2.6	0.7
	Шалтгаан	Өвчний улмаас	Бодит тоо	40	53	13
		Осол гэмтлээр	Бодит тоо	19	23	4
15	Эмчлэгдсэн өвчтөн		Бодит тоо	532006.5	521924.5	-10082
16	Орны фонд ашиглалт		Хувь	80.2	67.9	-12.3
17	Ор хоног		Бодит тоо	3543279	3440994	-102285
18	Дундаж ор хоног		Бодит тоо	6.7	6.6	-0.1
19	Орны эргэлт		Бодит тоо	37.3	34	-3.3

**Бүртгэгдсэн халдварт өвчин
/2023, 2024 оны 11 сарын байдлаар/**

№	Үзүүлэлт	Нэгж	2023	2024	Өсөлт, бууралт	
20	Халдварт өвчин бүгд	Бодит тоо	19337	17795	-1542	
		10000 хүн амд	123.3	109.9	-13.4	
Үүнээс	Амьсгалын замын халдварт өвчин	Бодит тоо	10028	7990	-2038	
		10000 хүн амд	64.0	49.4	-14.6	
	Бэлгийн замаар дамжих халдварт өвчин	Бодит тоо	5554	5743	189	
		10000 хүн амд	35.4	35.5	0.1	
	Гэдэсний халдварт өвчин	Бодит тоо	1975	3117	1142	
		10000 хүн амд	12.6	19.3	6.7	
	Зоонозын халдварт өвчин	Бодит тоо	35	39	4	
		10000 хүн амд	0.2	0.2	0.0	
	Бусад халдварт өвчин	Бодит тоо	1745	906	-839	
		10000 хүн амд	11.1	5.8	-5.4	
	Үүнээс	Вирүст гепатит	Бодит тоо	189	124	-65
			10000 хүн амд	1.2	0.8	-0.44
Вирүст гепатит А		Бодит тоо	2	0	-2	
		10000 хүн амд	0.01	0.00	-0.01	
		Вирүст гепатит В	Бодит тоо	73	29	-44
			10000 хүн амд	0.47	0.47	0
Вирүст гепатит С		Бодит тоо	114	94	-20	
		10000 хүн амд	0.7	0.6	-0.13	
Бусад вирүст гепатит		Бодит тоо	0	0	0	
		10000 хүн амд	0.0	0.0	0	
Цусан суулга		Бодит тоо	1646	2211	565	
		10000 хүн амд	10.5	13.7	3.2	
Сальмонеллөз		Бодит тоо	193	408	215	
		10000 хүн амд	1.2	2.5	1.3	
Хоолны хордлого		Бодит тоо	111	459	348	
		10000 хүн амд	0.7	0.7	0	
Гар, хөл, амны өвчин		Бодит тоо	2483	1458	-1025	
		10000 хүн амд	15.8	9.01	-6.79	
Балнад, иж балнад		Бодит тоо	0	0	0	
		10000 хүн амд	0.0	0.0	0	
Халдварын гаралтай гастроэнтерит ба суулга өвчин		Бодит тоо	25	39	14	
		10000 хүн амд	0.2	0.2	0	
Сүрьеэ		Бодит тоо	1185	1169	-16	
		10000 хүн амд	7.6	7.2	-0.4	
Улаан эсэргэнэ		Бодит тоо	841	421	-420	
		10000 хүн амд	5.4	2.6	-2.76	
Улаанууд		Бодит тоо	0	0	0	
		10000 хүн амд	0.0	0.0	0	
Улаанбурхан		Бодит тоо	0	3	3	
		10000 хүн амд	0.0	0.02	0.02	
Менингококкт халдвар	Бодит тоо	3	0	-3		
	10000 хүн амд	0.02	0.00	-0.02		
Ёлом	Бодит тоо	67	138	71		
	10000 хүн амд	0.4	0.9	0.42		
Салхинцэцэг	Бодит тоо	5440	4723	-717		
	10000 хүн амд	34.7	29.2	-5.5		

**Бүртгэгдсэн халдварт өвчин
(2023, 2024 оны 11 сарын байдлаар)**

№	Үзүүлэлт	Нэгж	2023	2024	Өсөлт, бууралт
	Халдварт эритема	Бодит тоо	10	14	4
		10000 хүн амд	0.06	0.1	0.03
	Гахай хавдар	Бодит тоо	76	216	140
		10000 хүн амд	0.48	1.3	0.82
	Ковид 19	Бодит тоо	1458	7	-1451
		10000 хүн амд	9.3	0.04	-9.26
	Боом	Бодит тоо	2	1	-1
		10000 хүн амд	0.0	0.01	0.0
	Бруцеллэз	Бодит тоо	7	5	-2
		10000 хүн амд	0.0	0.03	-0.01
	Спирохетээр сэдээгдсэн бусад халдвар	Бодит тоо	0	0	0
		10000 хүн амд	0.02	0.0	-0.02
	Хачигт рикеттсиоз	Бодит тоо	14	27	13
		10000 хүн амд	0.09	0.17	0.08
	Хачигаар дамжих вируст энцефалит	Бодит тоо	11	6	-5
		10000 хүн амд	0.07	0.04	-0.03
	Нярайн бактерт үжил	Бодит тоо	2	6	4
		10000 хүн амд	0.01	0.04	0.03
	Арьс ба салст бүрхэвчийг гэмтээх тодорхойгүй вируст халдвар	Бодит тоо	0	0	0
		10000 хүн амд	0.0	0.0	0
	Тарваган тахал	Бодит тоо	1	0	-1
		10000 хүн амд	0.0	0.0	0
	Бэтэг	Бодит тоо	0	0	0
		10000 хүн амд	0.0	0.0	-0.01
	Хумхаа	Бодит тоо	19	6	-13
		10001 хүн амд	0.12	0.04	-0.08
	Мөөгөнцөр	Бодит тоо	749	611	-138
		10000 хүн амд	4.8	3.8	-1
	Тэмбүү	Бодит тоо	2429	3285	856
		10000 хүн амд	15.5	20.3	4.8
Үүнээс	Төрөлхийн тэмбүү	Бодит тоо	17	10	-7
		10000 хүн амд	53.9	34.7	-19.2
	Гонококкт халдвар	Бодит тоо	1372	1478	106
		10000 хүн амд	8.8	9.1	0.3
	Трихомониаз	Бодит тоо	984	961	-23
		10000 хүн амд	6.3	5.9	-0.4
	ХДХВ/ДОХ	Бодит тоо	20	19	-1
		10000 хүн амд	0.13	0.12	-0.01

**Нийслэлийн эрүүл мэндийн газрын харьяа
байгууллагын эрүүл мэндийн үзүүлэлтүүд
/2023, 2024 оны 11 сарын байдлаар/**

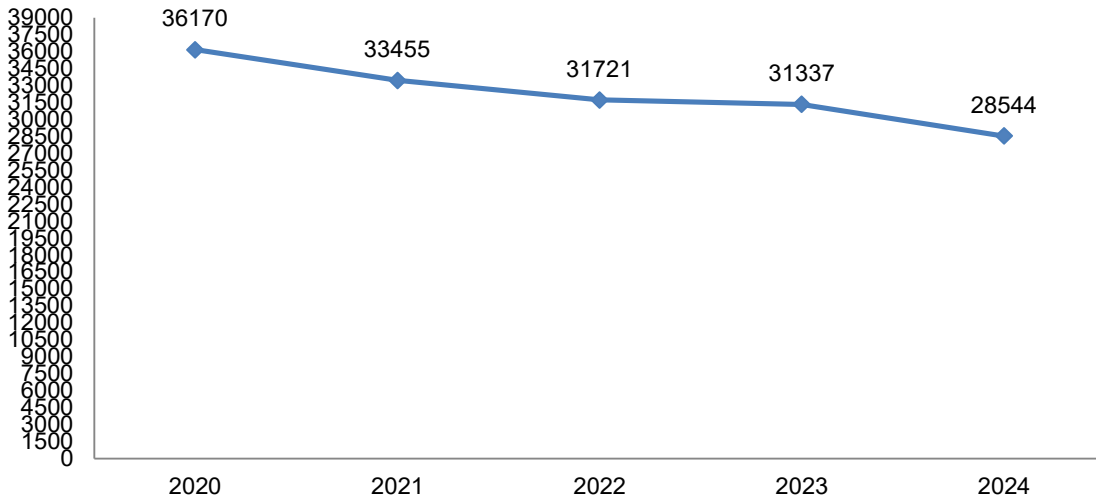
№	Үзүүлэлт	Нэгж	2023	2024	Өсөлт, бууралт
1	Төрсөн эх	Бодит тоо	16704	14453	-2251
2	Амьд төрсөн хүүхэд	Бодит тоо	16789	14542	-2247
3	Амьгүй төрсөн хүүхэд	Бодит тоо	84	77	-7
		1000 нийт төрөлтөд	5.0	5.3	0.3
4	Гэрийн төрөлт	Бодит тоо	55	38	-17
		Хувь	0.3	0.3	-0.07
5	Жирэмсний эрт хяналт	Хувь	91.3	92.4	1.1
6	Бүх нас баралт	Бодит тоо	3953	4128	175
7	Эмнэлгийн нас баралт	Бодит тоо	1253	1519	266
		Хувь	31.7	36.8	5.1
8	Хоног болоогүй нас баралт	Бодит тоо	296	297	1
		Хувь	7.5	7.2	-0.3
9	Эхийн эндэгдэл	Бодит тоо	5	1	-4
		100000 амьд төрөлтөд	29.8	6.9	-22.9
10	Тав хүртэлх насны хүүхдийн эндэгдэл	Бодит тоо	102	68	-34
		1000 амьд төрөлтөд	6.1	4.7	-1.4
11	Нялхсын эндэгдэл	Бодит тоо	91	57	-34
		1000 амьд төрөлтөд	5.4	3.9	-1.5
12	Нярайн эндэгдэл	Бодит тоо	76	45	-31
		1000 амьд төрөлтөд	4.5	3.1	-1.4
		Нялхсын эндэгдэлд эзлэх хувь	83.5	78.9	-4.6
	Үүнээс	Нярайн эрт үеийн эндэгдэл	Бодит тоо	62	29
Нярайн хожуу үеийн эндэгдэл		Хувь	81.6	64.4	-17.1
13	Перинаталь эндэгдэл	Бодит тоо	146	106	-40
		1000 нийт төрөлтөд	8.7	7.3	-1.4
14	1-5 хүртэлх насны хүүхдийн эндэгдэл	Бодит тоо	11	11	0
		1000 амьд төрөлтөд	0.7	0.8	0.1
15	Эмчлэгдсэн өвчтөн	Бодит тоо	288696.5	274951	-13745.5
16	Ор хоног	Бодит тоо	1846608	1766203	-80405
17	Орны фонд ашиглалт	Хувь	73	57.9	-15.1
18	Дундаж ор хоног	Бодит тоо	6.4	6.4	0
19	Орны эргэлт	Бодит тоо	35.4	29.7	-5.7
20	Нийт үзлэг	Бодит тоо	9819688	10852277	1032589
21	Урьдчилан сэргийлэх үзлэг	Хувь	29.5	28.1	-1.4

ЭХ, ХҮҮХДИЙН ЭРҮҮЛ МЭНДИЙН ҮЗҮҮЛЭЛТ (2024 оны 11 сарын байдлаар)

Төрөлт

2024 оны 11 сарын байдлаар нийслэлийн хэмжээнд 28544 эх амаржсан нь өмнөх оны мөн үеэс 2793 төрөлтөөр буюу 8.9 хувиар буурсан байна. НЭМГ-ын харьяа эмнэлгүүдэд 14453 эх амаржсан.

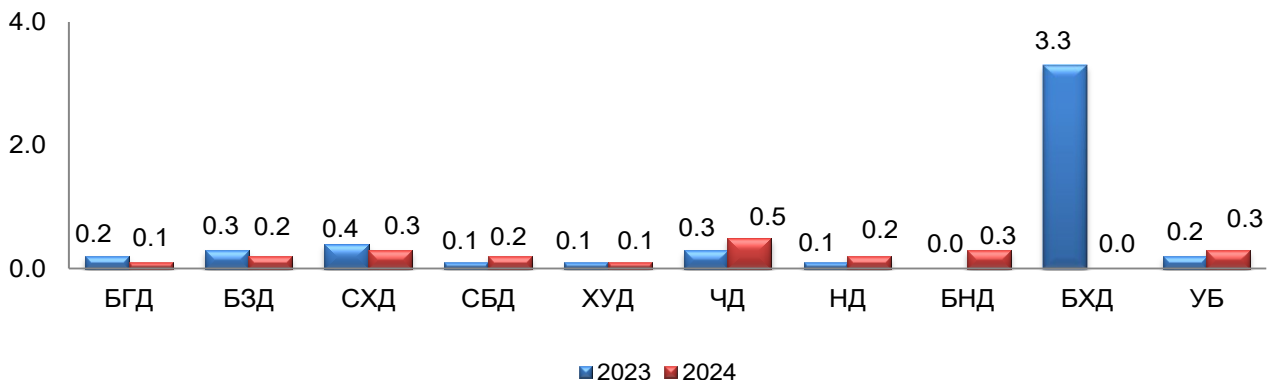
Зураг 1. Төрсөн эхийн тоо, сүүлийн 5 жилийн эхний 11 сарын байдлаар байдлаар



Нийт төрөлтийн 3.2 хувийг өсвөр насны охидын төрөлт эзэлж өмнөх оноос 0.3-аар өссөн байна.

Гэрийн төрөлтийн 80 тохиолдол бүртгэгдсэн нь өмнөх оны мөн үеэс 28 тохиолдлоор буурч, нийт төрөлтөд эзлэх хувь 0.3 байна. Гэрийн төрөлт Чингэлтэй дүүрэгт хотын дундаж үзүүлэлтээс өндөр, Сонгинохайрхан, Багануур дүүрэгт хотын дундажтай ижил гэрийн төрөлт бүртгэгдсэн байна.

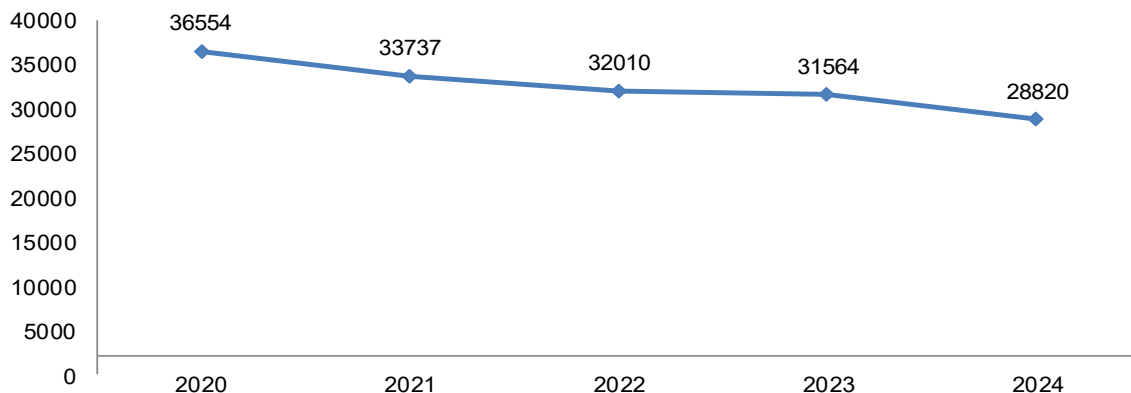
Зураг 2. Гэрийн төрөлт, нийт төрөлтөд эзлэх хувиар, дүүргийн байршлаар



Хүүхдийн эрүүл мэнд

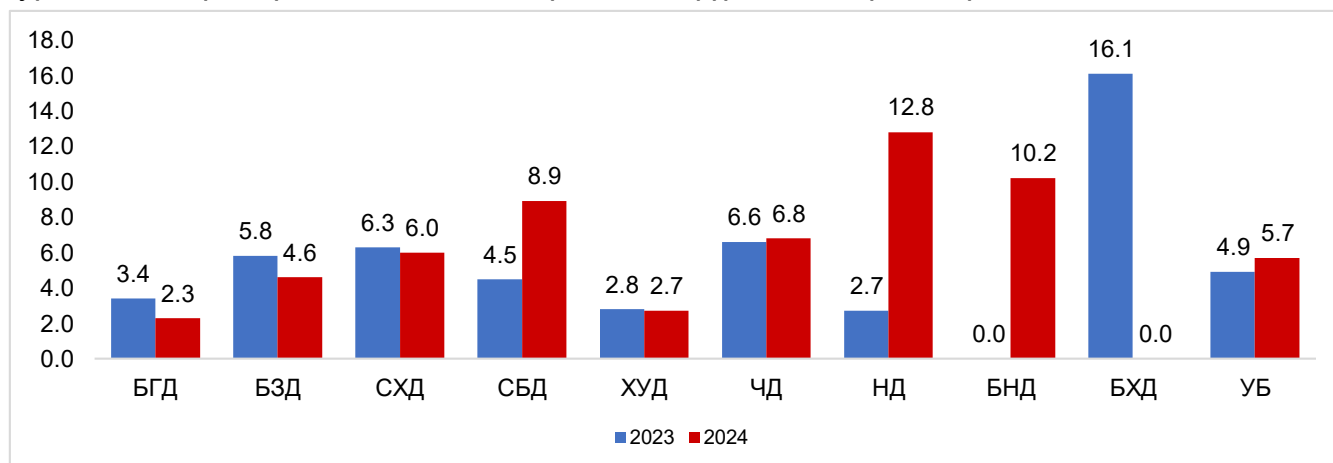
2024 оны 11 сарын байдлаар нийслэлийн хэмжээнд 28820 хүүхэд амьд төрсөн нь өнгөрсөн оны мөн үеэс 2744 хүүхдээр буюу 8.6 хувиар буурсан байна. Амьд төрсөн хүүхдийн 14852 буюу 51.5 хувь нь хүү, 13968 буюу 48.5 хувь охин байна. Амьд төрсөн хүүхдийн 431 нь хоёр ихэр, 5 нь гурван ихэр хүүхэд байна.

Зураг 3. Амьд төрсөн хүүхдийн тоо, сүүлийн 5 жилийн эхний 10 сарын байдлаар



Амьгүй төрөлтийн 164 тохиолдол бүртгэгдсэн нь өмнөх оны мөн үеэс 29 тохиолдлоор буурсан байна. Амьгүй төрөлт Сонгинохайрхан, Сүхбаатар, Чингэлтэй, Налайх, Багануур дүүрэгт хотын дунджаас өндөр байна.

Зураг 4. Амьгүй төрөлт, 1000 нийт төрөлтөд, дүүргийн байршлаар

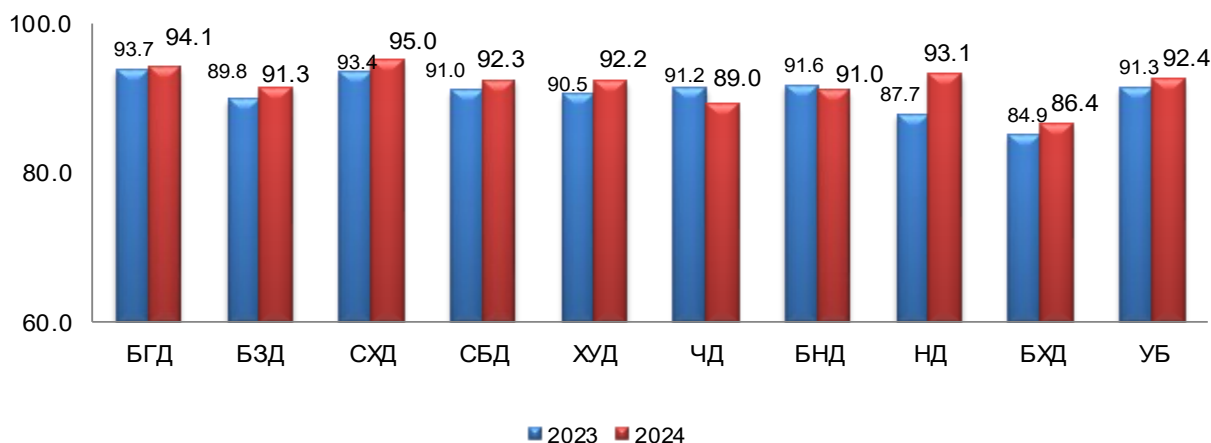


Жирэмсний хяналт

Жирэмсний хяналтад нийт 27359 эмэгтэй хамрагдсаны эрт үе буюу эхний 3 сартайдаа 92.4 хувь, 4-6 сартайдаа 6.8 хувь, 7 ба түүнээс дээш сартайд 0.8 хувь нь тус тус хамрагдсан байна. Жирэмсний эрт хяналтын хувь Баянзүрх, Хан-уул, Чингэлтэй, Багануур, Сүхбаатар, Багахангай дүүрэгт УБ хотын дунджаас бага байна.

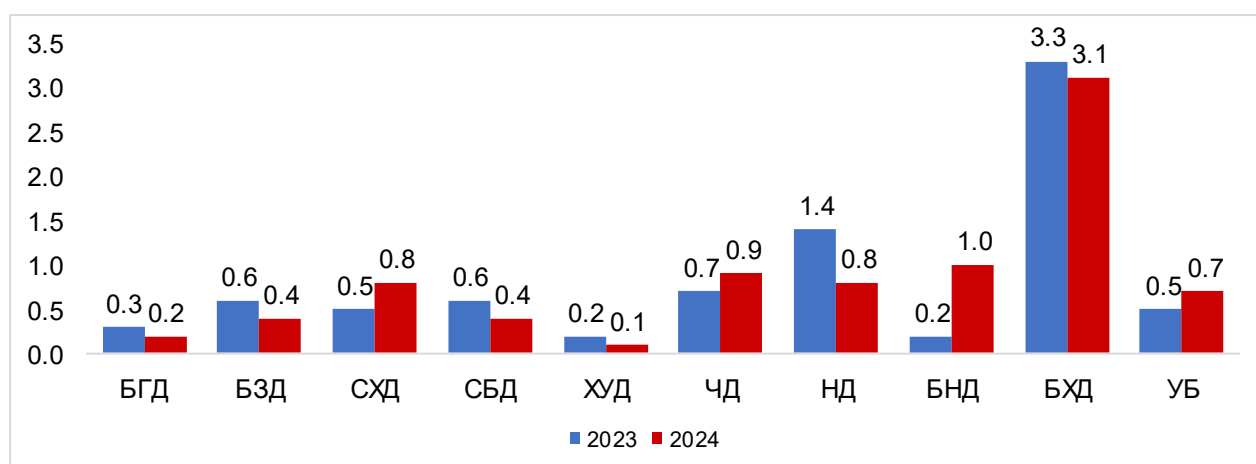
Шинээр хяналтанд орсон нийт жирэмсэн эхчүүд 98.1 хувь цусны ерөнхий шинжилгээнд хамрагдаж 4.6 хувь нь цус багадалттай, 99.8 хувь нь БЗДХ-ын шинжилгээнд хамрагдаж 1.2 хувьд нь трихомониаз, 0.1 хувьд нь заг хүйтэн, 1.6 хувьд нь тэмбүүгийн өвчлөл илэрсэн байна.

Зураг 5. Жирэмсний эрт хяналтын хувь, дүүргийн байршлаар



Эмчийн хяналтгүй төрөлтийн 186 тохиолдол бүртгэгдсэн нь өмнөх оноос 7 тохиолдлоор буурсан байна. Нийт төрөлтөд эзлэх хувь 0.7 хувь байгаа нь өмнөх оны мөн үеэс 0.2-оор өссөн байна. Хяналтгүй төрөлт Сонгинохайрхан, Чингэлтэй, Багануур, Налайх, Багахангай дүүрэг нийслэлийн дунджаас өндөр байна.

Зураг 6. Хяналтгүй төрөлтийн хувь, дүүргийн байршлаар



Эхийн эндэгдэл

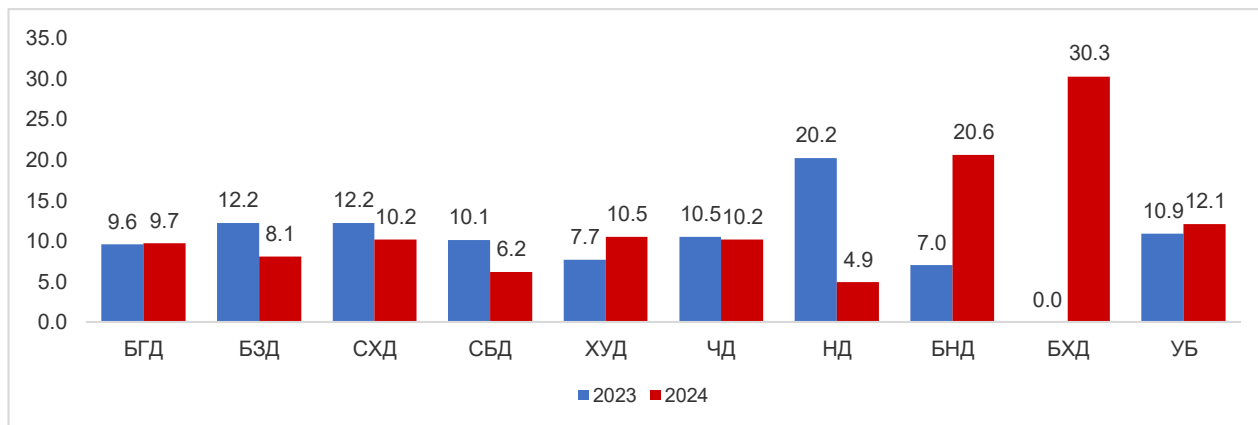
2024 оны 11 сарын байдлаар эхийн эндэгдлийн 6 тохиолдол бүртгэгдэж 100000 амьд төрөлтөд 20.8 байгаа нь өмнөх оны мөн үеэс 6 тохиолдлоор буюу 100000 амьд төрөлтөд 17.2 промилээр буурсан байна.

Нялхсын эндэгдэл:

2024 оны 11 сарын байдлаар нялхсын эндэгдлийн 348 тохиолдол бүртгэгдэж, амьд төрсөн 1000 хүүхдэд 12.1 ногдож байна. Өнгөрсөн оны мөн үетэй харьцуулахад 80 тохиолдлоор, 1000 амьд төрөлтөд 1.5-аар буурсан байна. Нялхсын эндэгдлийн 61.5 хувь нь (n=214) нярай үедээ буюу 0-28 хоногтойдоо эндсэн байна.

Нярайн эндэгдэл 214 тохиолдол бүртгэгдэж, 1000 амьд төрөлтөд 7.4 байна. Эрт нярайн эндэгдэл өмнөх оны мөн үеэс 49 тохиолдлоор, хожуу нярайн эндэгдэл 10 тохиолдлоор тус тус буурсан үзүүлэлттэй байна.

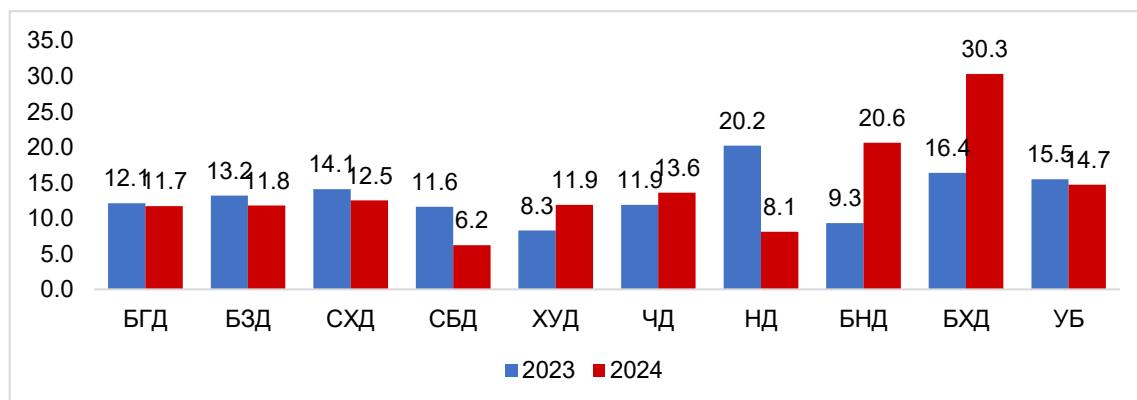
Зураг 7. Нялхсын эндэгдэл, 1000 амьд төрөлтөд, дүүргийн байршлаар



Тав хүртэлх насны хүүхдийн эндэгдэл:

Тав хүртэлх насны хүүхдийн эндэгдлийн 424 тохиолдол бүртгэгдэж, 1000 амьд төрөлтөд 14.7 байна. Өнгөрсөн оны мөн үетэй харьцуулахад 63 тохиолдлоор, 1000 амьд төрөлтөд 0.8-аар буурсан байна.

Зураг 8. Тав хүртэлх насны хүүхдийн эндэгдэл, 1000 амьд төрөлтөд, дүүргийн байршлаар



Тав хүртэлх хүүхдийн эндэгдэл, шалтгаанаар:

Шалтгаан	Нялхсын эндэгдэл		Тав хүртэлх насны хүүхдийн эндэгдэл	
	Бодит тоо	Хувь	Бодит тоо	Хувь
Перинаталь үеийн эмгэг /P00-P99/	211	60.6	211	50.0
Гажиг хөгжил /Q00-Q99/	73	21.0	82	19.4
Амьсгалын тогтолцооны өвчин /J00-J99/	22	6.3	31	7.3
Гадны шалтгаан /V01-Y98/	7	2.0	30	7.1
Халдварт өвчин /A00-B99/	9	2.6	13	3.1
Хоол боловсруулах тогтолцооны өвчин /K00-K93/	7	2.0	10	2.4
Мэдрэлийн тогтолцооны өвчин /G00-G99/	4	1.1	16	3.8
Хавдар /C00-D48/	2	0.6	14	3.3
Бусад	13	3.7	17	4.0
Нийт	348	100	424	100

**Эх,хүүхдийн эндэгдэл, 2024 оны 11 сарын байдлаар
(Бүртгэгдсэн газраар)**

№	ЭМБ-ын нэр	Эх, хүүхдийн эндэгдэл					1-5 хүртэлх насны хүүхдийн эндэгдэл
		Эхийн эндэгдэл	Нялхсын эндэгдэл	Үүнээс			
				0-6 хоногтой	7-28 хоногтой	29-364 хоногтой	
1	БГДЭМТ		3			3	
2	БЗДЭМТ		0				2
3	СХДЭМТ		0				1
4	СБДЭМТ		0				
5	ХУДЭМТ		0				
6	ЧДЭМТ		0			1	1
7	НДЭМТ		1	1			
8	БНДЭМТ		4	2	2		2
9	БХДЭМТ		0				
10	БЗНЭ	1	4			4	1
11	СХНЭ		4	1		3	2
12	СБНЭ		0				
13	ХУНЭ		0				1
14	Гачуурт		0				
15	Хувийн эмнэлэг		0				
16	Цэргийн төв эмнэлэг		0				
17	ХБХСЗХТөв		0				1
18	Өргөө амаржих газар		18	12	6		
19	Хүрээ амаржих газар		6	5	1		
20	Амгалан амаржих газар		16	8	7	1	
НЭМГ-ын харьяа ЭМБ-ын дүн		1	56	29	16	12	11
1	ЭХЭМҮТ	2	246	105	50	91	38
2	УНТЭ	1	0				
3	УХТЭ		0				
4	УГТЭ		2			2	
5	ХСҮТ		0				
6	ХӨСҮТ	1	0				1
7	ШШҮХ	1	28	2	5	21	22
8	ЭНЭҮТ		10	1	3	6	1
9	ЭМЯ хувийн эмнэлэг		5	2	1	2	
10	ГГСҮТ		0				3
ЭМЯ-ны харьяа ЭМБ-ын дүн		4	5	291	110	59	122
Нийт дүн		5	6	348	139	75	134

Нэг хүртэлх насны хүүхдийн эндэгдлийн нийт 348 тохиолдлын 39.9 хувь нь 0-6 хоногтойдоо, 21.6 хувь нь 7-28 хоногтойдоо, 38.5 хувь нь 29 хоногоос 1 хүртэлх настайдаа эндсэн байна.

Хүүхдийн өсөлт хөгжил, хоол тэжээлийн мэдээ

2024 оны 11 сард 5 хүртэлх насны өсөлт, хөгжлийн хяналтанд хамрагдсан хүүхдийн 0.1 хувь нь туранхай, 0.07 хувь нь тураалтай, 0.08 хувь нь өсөлтийн хоцрогдолттой байна. Өсөлт хөгжлийн хяналтанд хамрагдсан хүүхдийн 0.3 хувь нь тэжээвэр, 42.2 хувь нь А амин дэм, 30.5 хувь нь Д аминдэм, 1.0 хувь нь олон найрлагат бичил тэжээл хэрэглэсэн ба 3.8 хувь нь АЗЦХ, 0.1 хувь нь суулгалтаар өвчилсөн байна. Хөгжлийн сааталтай 53 хүүхэд өсөлтийн хяналтанд хамрагдсан.

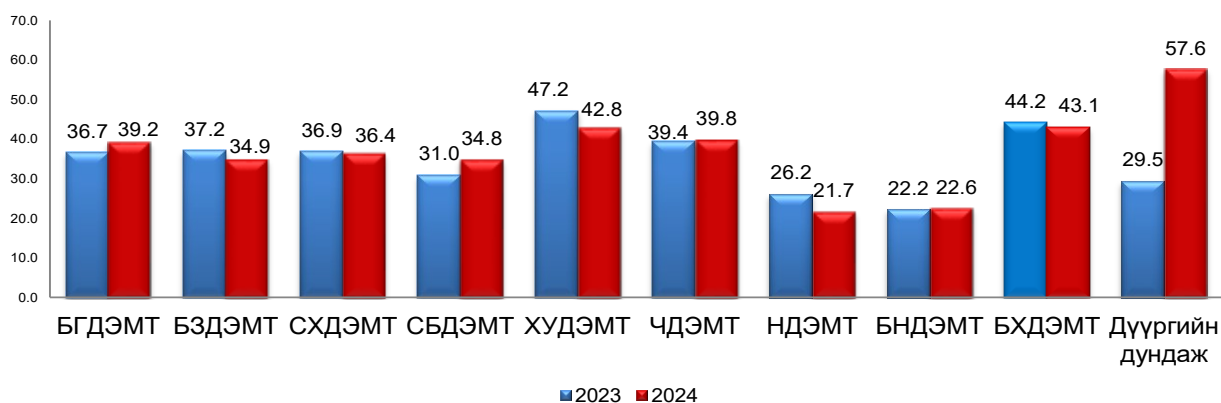
Үзүүлэлт		БҮГД	Хүйс		2024 оны 11 сарын нэгтгэл												
					0-6 сар		7-12 сар		24 сар		36 сар		48 сар		59 сар		
					эр	эм	эр	эм	эр	эм	эр	эм	эр	эм	эр	эм	
Хамралт	Нийт хүүхдийн тоо	147924	73974	73950	8304	8081	8501	8621	13773	13774	14004	14016	14579	14515	14813	14943	
	Тухайн сард өсөлтийн хяналтанд хамрагдсан хүүхдийн тоо	86752	43361	43391	6531	6410	6136	6138	8066	8134	7613	7670	7679	7505	7336	7534	
Хоол тэжээлийн үнэлгээ	Өндөр/нас	Z оноо -2 СХ	54	23	31	1	5	4	4	9	10	4	9	3	1	2	2
		Z оноо -3 СХ	13	8	5	4	2	1	1	2	1	1	1	0	0	0	0
	Жин/Өндөр	Z оноо -2 СХ	60	24	36	0	3	5	8	13	12	3	8	3	3	0	2
		Z оноо -3 СХ	12	6	6	0	1	2	1	2	1	2	2	0	0	0	1
	Жин/нас	Z оноо -2 СХ	54	23	31	0	6	8	10	7	7	5	5	2	1	1	2
		Z оноо -3 СХ	11	5	6	0	1	1	2	1	0	2	2	1	1	0	0
	Илүүдэл жин, таргалалт	Z оноо +2 СХ	94	40	54	14	20	13	18	8	12	4	2	1	2	0	0
Z оноо +3 СХ		21	11	10	5	5	3	1	0	2	1	2	2	0	0	0	
Хөгжлийн сааталтай хүүхдийн тоо		53	28	25	0	0	1	1	8	5	3	9	8	4	8	6	
Аминдэм, эрдэсийн хэрэглээ	А аминдэм уусан хүүхэд	36675	18058	18617	387	403	3114	3244	3894	4031	3671	3780	3685	3729	3307	3430	
	Д аминдэм уусан хүүхэд	26500	13205	13295	3456	3453	2903	2918	2977	3046	1412	1489	1348	1234	1109	1155	
	Олон найрлагат бичил тэжээлийг хэрэглэсэн хүүхэд	906	477	429	10	9	216	203	167	154	57	41	11	12	16	10	
Хооллолт	Эхийн сүүгээр дагнан хооллосон хүүхэд	12138	6141	5997	5883	5749	95	70	44	43	40	51	44	49	35	35	
	Тэжээвэр хүүхэд	276	140	136	127	113	1	0	0	0	0	4	0	2	12	17	
	Холимог хооллолт	1197	603	594	404	409	194	176	5	9	0	0	0	0	0	0	
	Нэмэгдэл хоолоор хооллосон хүүхэд	12050	5994	6056	54	63	4573	4673	387	389	328	341	330	286	322	304	
	Амьсгалын цочмог халдвар	4964	2444	2520	223	250	418	430	427	429	503	531	433	444	440	436	
	Суулгалт халдвар	247	117	130	18	21	31	31	22	34	18	17	19	11	9	16	
	Жингээ алдахад хүргэж буй	2	1	1	1	0	0	0	0	0	0	1	0	0	0	0	
	Осол гэмтэл	9	7	2	0	0	1	0	2	0	3	0	0	1	1	1	

АМБУЛАТОРИ, СТАЦИОНАРЫН ТУСЛАМЖ, ҮЙЛЧИЛГЭЭ

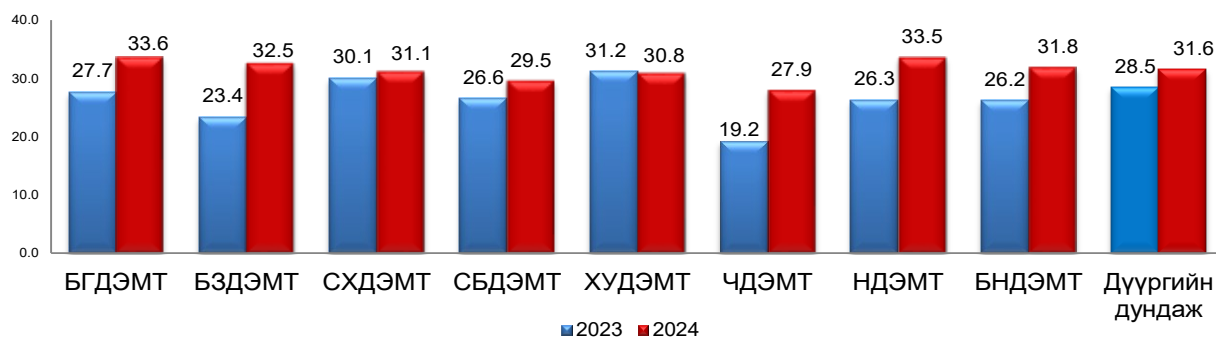
НЭМГ-ын харьяа болон мэдээ өгдөг бусад эмнэлгүүдэд 2024 оны 11 сарын байдлаар нийт 10852.3 мян үзлэг хийгдэж өнгөрсөн оны мөн үеэс 10.5 хувиар буюу 1032.6 мян үзлэгээр өссөн байна. Нийт үзлэгийн 40.7 хувь нь өрхийн эрүүл мэндийн төвд хийгдсэн байна.

Нийт үзлэгийн 28.1 хувийг урьдчилан сэргийлэх үзлэг, 51.2 хувийг өвчний учир амбулатори, 7.4 хувийг диспансерийн хяналтын үзлэг, 12.9 хувийг гэрийн идэвхтэй хяналтын үзлэг, 0.3 хувийг гэрийн дуудлага тус тус эзэлж байна.

Зураг 9. Нийт үзлэгт, урьдчилан сэргийлэх үзлэгийн эзлэх хувь, дүүргээр, 2024 оны 11 сарын байдлаар



Зураг 10. Нийт өрхийн эмчийн үзлэгт, гэрийн идэвхтэй хяналтын үзлэгийн хувь, дүүргээр, 2024 оны эхний 11 сарын байдлаар



Амбулаторийн тусламж, үйлчилгээ, 2024 оны 11 сарын байдлаар

Үзүүлэлт		БГДЭМТ	БЗДЭМТ	СХДЭМТ	СБДЭМТ	ХУДЭМТ	ЧДЭМТ	НДЭМТ	БНДЭМТ	БХДЭМТ	БЗДНЭ
Нийт үзлэгийн тоо		1011971	2104366	1246332	738716	834379	722563	219797	200600	46738	44575
Үүнээс: үзлэгийн хэлбэрээр	Урьдчилан сэргийлэх үзлэг	396797	733991	453202	257160	357171	287362	47873	45267	20189	139
	Хувь	39.2	34.9	36.4	34.8	42.8	39.8	21.8	22.6	43.2	0.3
	Өвчний учир	268630	760687	392251	266119	209112	239985	123150	113358	15247	43533
Бүртгэгдсэн халдварт бус өвчин		73839	117248	51177	86996	13037	51125	33972	6075	2909	2
Үүнээс	Шинэ	32914	53885	20450	43968	10148	37395	22177	3581	1310	2
	Хуучин	40925	63363	30727	43028	2889	13730	11795	2494	1599	0
Хорт хавдрын өвчлөл		224	431	52	232	489	14	36	2	0	0
Осол гэмтлийн өвчлөл		14	566	32	15	844	411	507	1127	14	2
Үзүүлэлт		СХДНЭ	ХУДНЭ	СБДНЭ	Гачуур т	Хонхор	Жаргал ант	Туул	Өргөө АГ	Хүрээ АГ	Амгала н АГ
Нийт үзлэгийн тоо		353888	197485	118077	22628	17827	17607	13051	46608	4223	24716
Үүнээс: үзлэгийн хэлбэрээр	Урьдчилан сэргийлэх үзлэг	73292	7260	0	13034	7694	5651	4058	0	411	2256
	Хувь	20.7	3.7	0.0	57.6	43.2	32.1	31.1	0.0	9.7	9.1
	Өвчний учир	256670	155604	118077	6979	6691	8389	5464	46608	3812	21594
Бүртгэгдсэн халдварт бус өвчин		87838	14671	75476	3363	315	849	942	3353	0	1669
Үүнээс	Шинэ	69143	9532	53783	1183	190	266	402	2468	0	1376
	Хуучин	18695	5139	21693	2180	125	583	540	885	0	293
Хорт хавдрын өвчлөл		261	0	0	0	0	0	0	0	0	0
Осол гэмтлийн өвчлөл		72	0	23	85	2	0	21	0	0	0
Үзүүлэлт		ШЭНТ	Цэргийн төв эмнэлэг	ТТАХН Э	Аддикто логи	УАУЭС К	ШШГЕГ -ЦХБНЭ	ХБНЭ 429	ТЗТЭ	Энэрэл	ХХЭМБ
Нийт үзлэгийн тоо		148691	105468	185227	3013	13094	21740	10254	198375	39868	2020404
Үүнээс: үзлэгийн хэлбэрээр	Урьдчилан сэргийлэх үзлэг	7826	16251	65513	0	0	9007	8550	108561	4787	51801
	Хувь	5.3	15.4	35.4	0.0	0.0	41.4	83.4	54.7	12.0	2.6
	Өвчний учир	140865	89099	118544	3013	13094	4659	1704	89349	34878	1956562
Бүртгэгдсэн халдварт бус өвчин		15033	55524	39168	235	0	0	0	26769	9861	0
Үүнээс	Шинэ	9478	44825	19484	235	0	0	0	12113	7404	0
	Хуучин	5555	10699	19684	0	0	0	0	14656	2457	0
Хорт хавдрын өвчлөл		0	0	0	0	0	0	0	0	0	0
Осол гэмтлийн өвчлөл		0	1593	111	235	0	0	0	0	248	0

Халдварт бус өвчний эрт илрүүлгийн үзлэгийн мэдээ, 2024 оны эхний 11 сарын байдлаар

Үзүүлэлт	БГДЭМТ	БЗДЭМТ	СХДЭМТ	СБДЭМТ	ХҮДЭМТ	ЧДЭМТ	НДЭМТ	БНДЭМТ	БХДЭМТ	Гачуурт	Хонхор	Жаргала НТ	Туул	Дүн	
Хамрагдах хүн амын тоо	158744	261524	207937	91345	153324	88358	25145	18527	2822	5289	6601	5177	2533	1027326	
Артерийн гипертензи эрт илрүүлэг үзлэгт анх удаа хамрагдсан хүний тоо	108855	174659	111191	84925	123272	49900	23379	13021	1862	3379	2511	4950	1186	703090	
Үүнээс	Эрэгтэй	39365	59417	45249	30162	47221	18444	11000	5285	873	1107	955	2208	482	261768
	Эмэгтэй	69490	115242	65942	54763	76051	31456	12379	7736	989	2272	1556	2742	704	441322
Хамрагдалтын хувь	68.6	66.8	53.5	93.0	80.4	56.5	93.0	70.3	66.0	63.9	38.0	95.6	46.8	68.4	
Давтан үзлэг	2055	27660	6404	4236	21102	3744	5702	635	1751	1066	560	110	258	75283	
Оношлогдсон артерийн гипертензи	465	739	614	411	515	41	343	55	0	25	183	15	26	3432	
Хамрагдах хүн амын тоо	102644	163209	128904	60627	99164	57856	15779	11844	1728	3643	4327	3635	1683	654683	
Чихрийн шижин хэв шинж-2 эрт илрүүлэг үзлэгт анх удаа хамрагдсан хүний тоо	90665	150080	80212	77711	89140	38060	21571	12996	1662	2997	1767	3530	1155	571546	
Үүнээс	Эрэгтэй	32803	51206	32382	26944	34143	13983	10075	5278	762	921	647	1774	463	211381
	Эмэгтэй	57862	98874	47830	50767	54997	24077	11496	7718	900	2076	1120	1756	692	360165
Хамрагдалтын хувь	88.3	92.0	62.2	128.2	89.9	65.8	136.7	109.7	96.2	82.3	40.8	97.1	68.6	87.3	
Давтан үзлэг	1274	20923	2800	3162	11869	1943	418	377	1579	635	238	52	91	45361	
Оношлогдсон чихрийн шижин	128	337	210	257	193	12	21	10	0	16	8	0	9	1201	
Элэгний хорт хавдрын эрт илрүүлэг үзлэгт хамрагдсан хүний тоо	8656	51312	16264	3412	27652	7341	146	1656	885	10	862	822	1206	120224	
Үүнээс	Эрэгтэй	2565	16043	5955	1812	10512	2666	54	671	393	7	346	404	473	41901
	Эмэгтэй	6091	35269	10309	1600	17140	4675	92	985	492	3	516	418	733	78323
Оношлогдсон Хорт хавдар	0	5	11	25	1	3	3	0	0	2	0	0	0	50	

2024 оны эхний 11 сарын байдлаар артерийн гипертензи өвчний эрт илрүүлгийн үзлэгт хамрагдвал зохих хүн амын 68.4 хувь, чихрийн шижин хэв шинж 2-ын эрт илрүүлгийн үзлэгт 87.3 хувь, элэгний хорт хавдрын эрт илрүүлгийн үзлэгт 120224 иргэн хамрагдаж 50 хорт хавдрын тохиолдлыг оношилсон.

Стационарын үзүүлэлт, 2024 оны 11 сарын байдлаар

N:	Байгууллагын нэр	Хэвтсэн өвчтөн	Гарсан өвчтөн	Ор хоног	Эмнэлгийн нас баралт		Үүнээс: хоног болоогүй нас баралт	
					Бодит тоо	Хувь	Бодит тоо	Хувь
1	УНТЭ	22127	21635	124976	357	1.6	41	11.5
2	УХТЭ	13689	13477	85916	196	1.4	46	23.5
3	УГТЭ	21264	20960	137897	286	1.3	42	14.7
4	ЭХЭМҮТ	31113	30699	201369	331	1.1	11	3.3
5	СЭМҮТ	9888	9809	192567	5	0.1	0	0.0
6	ГССҮТ	21167	20901	166661	204	1.0	48	23.5
7	АӨСҮТ	4474	4473	34478	1	0.0	0	0.0
8	ХӨСҮТ	12027	11856	112925	85	0.7	5	5.9
9	ХСҮТ	10501	10116	60263	280	2.7	57	20.4
10	УАУТХЭ	5783	5747	40015	0	0.0	0	0.0
11	АШУУИС-ийн эмнэлэг	5221	5140	25258	53	1.0	8	15.1
12	Хүүхдийн төв сувилал	2321	2309	16886	0	0.0	0	0.0
13	Эх, нярай эмэгтэйчүүдийн үндэсний төв	27693	27515	178845	12	0.0	1	8.3
14	ЭМЯ хувийн эмнэлэг	58827	58243	287377	152	0.3	19	12.5
15	АШУУИС-ийн төв эмнэлэг	1505	1505	9358	0	0.0	0	0.0
ЭМЯ-ны харьяа эмнэлгүүд		247600	244385	1674791	1962	0.8	278	14.2
1	Цэргийн төв эмнэлэг	17781	17555	122223	90	0.5	13	14.4
2	ТТАХНЭ	10704	10700	69509	22	0.2	7	31.8
3	ТЗТЭ	5943	5885	43173	1	0.0	0	0.0
4	ШШГЕГ-ЦХБНЭ	965	927	9921	0	0.0	0	0.0
5	ШШГЕГ-НЭ	36	50	1703	1	2.3	0	0.0
6	УАУЭСТ	4783	4764	33306	0	0.0	0	0.0
7	СЗСҮТ	1333	1284	12059	0	0.0	0	0.0
8	ХБХСЗХТ	1583	1528	21255	1	0.1	0	0.0
9	ХБНЭ-401	882	1643	19185	0	0.0	0	0.0
Бусад эмнэлгүүдийн дүн		44010	44336	332334	115	0.3	20	17.4
1	ХУДЭМТ	3659	3602	26260	64	1.7	5	7.8
2	СХДЭМТ	7354	7223	52525	149	2.0	53	35.6
3	ЧДЭМТ	7023	6854	43181	107	1.5	17	15.9
4	БГДЭМТ	11010	10794	68601	203	1.8	43	21.2
5	БНДЭМТ	8465	8448	58402	37	0.4	13	35.1
6	НДЭМТ	7518	7528	53274	37	0.5	7	18.9
7	СБНЭ	14404	14271	93225	131	0.9	32	24.4
8	СХНЭ	19323	18882	112710	250	1.3	27	10.8
9	ХУНЭ	11474	11483	72861	49	0.4	4	8.2
10	БЗНЭ	15186	14881	95802	236	1.6	58	24.6
11	Өргөө амаржих газар	15792	15570	80876	18	0.1	3	16.7
12	Хүрээ амаржих газар	7561	7566	30853	6	0.1	2	33.3
13	Амгалан амаржих газар	13380	13384	64376	16	0.1	3	18.8
14	Энэрэл	3108	3147	19262	37	1.2	8	21.6
15	Аддиктологийн төв	3919	3890	26243	1	0.0	0	0.0
16	СЗКЭ	4586	4623	47431	0	0.0	0	0.0
17	Гачуурт	294	293	2263	0	0.0	0	0.0
18	Жаргалант	392	453	3226	0	0.0	0	0.0
19	Туул	631	626	4327	0	0.0	0	0.0
20	Багахангай	931	1005	6274	0	0.0	0	0.0
21	Хонхор	471	460	3285	0	0.0	0	0.0
22	Эрүүл үрс ХСЗТ	612	612	3373	0	0.0	0	0.0
23	Хувийн эмнэлгүүд	73728	73177	463237	63	0.1	2	3.2
24	Хантуул	230	214	2002	0	0.0	0	0.0
НЭМГазрын харьяа эмнэлгүүдийн дүн		231051	228986	1433869	1404	0.6	277	19.7
БҮГД		522661	517707	3440994	3481	0.7	575	16.5
NEMG		275061	273322	1766203	1519	0.6	297	19.6

Стационарын үзүүлэлт, 2024 оны 11 сарын байдлаар

N:	Байгууллагын нэр	8-24 цагийн доторх нас баралт		Эмчлэгдсэн өвчтөн	Фонд ашиглалт	Фонд ашиглалтын хувь	Дундаж ор хоног	Орны эргэлт
		Бодит тоо	Хувь					
1	УНТЭ	22	53.7	22059.5	220.0	66.7	5.7	38.8
2	УХТЭ	21	45.7	13681.0	440.6	133.5	6.3	70.2
3	УГТЭ	28	66.7	21255.0	320.7	97.2	6.5	49.4
4	ЭХЭМҮТ	3	27.3	31071.5	259.2	78.5	6.5	40.0
5	СЭМҮТ	0	#DIV/0!	9851.0	427.9	129.7	19.5	21.9
6	ГССҮТ	24	50.0	21136.0	404.5	122.6	7.9	51.3
7	АӨСҮТ	0	0.0	4474.0	202.8	61.5	7.7	26.3
8	ХӨСҮТ	2	40.0	11984.0	213.1	64.6	9.4	22.6
9	ХСҮТ	29	50.9	10448.5	219.1	66.4	5.8	38.0
10	УАУТХЭ	0	0.0	5765.0	307.8	93.3	6.9	44.3
11	АШУУИС-ийн эмнэлэг	4	50.0	5207.0	168.4	51.0	4.9	34.7
12	Хүүхдийн төв сувилал	0	0.0	2315.0	187.6	56.9	7.3	25.7
13	Эх, нярай эмэгтэйчүүдийн үндэсний төв	0	0.0	27610.0	596.2	180.7	6.5	92.0
14	ЭМЯ хувийн эмнэлэг	8	42.1	58611.0	179.7	54.5	4.9	36.7
15	АШУУИС-ийн төв эмнэлэг	0	0.0	1505.0	389.9	118.2	6.2	62.7
ЭМЯ-ны харьяа эмнэлгүүдийн дүн		141	50.7	246973.5	274.6	83.2	6.8	40.5
1	Цэргийн төв эмнэлэг	7	53.8	17713.0	235.0	71.2	6.9	34.1
2	ТТАХНЭ	6	0.0	10713.0	282.6	85.6	6.5	43.5
3	ТЗТЭ	0	0.0	5914.5	179.9	54.5	7.3	24.6
4	ШШГЕГ-ЦХБНЭ	0	0.0	946.0	248.0	75.2	10.5	23.7
5	ШШГЕГ-НЭ	0	0.0	43.5	9.7	2.9	39.1	0.2
6	УАУЭСТ	0	0.0	4773.5	333.1	100.9	7.0	47.7
7	СЗСҮТ	0	0.0	1308.5	201.0	60.9	9.2	21.8
8	ХБХСЗХТ	0	0.0	1556.0	85.0	25.8	13.7	6.2
9	ХБНЭ-401	0	0.0	1262.5	159.9	48.4	15.2	10.5
Бусад эмнэлгүүдийн дүн		13	65.0	44230.5	189.8	57.5	7.5	25.3
1	ХУДЭМТ	5	100.0	3662.5	252.5	76.5	7.2	35.2
2	СХДЭМТ	23	43.4	7363.0	206.8	62.7	7.1	29.0
3	ЧДЭМТ	12	70.6	6992.0	164.8	49.9	6.2	26.7
4	БГДЭМТ	23	53.5	11003.5	190.6	57.7	6.2	30.6
5	БНДЭМТ	5	38.5	8475.0	259.6	78.7	6.9	37.7
6	НДЭМТ	5	71.4	7541.5	241.1	73.0	7.1	34.1
7	СБНЭ	23	71.9	14403.0	270.2	81.9	6.5	41.7
8	СХНЭ	18	66.7	19227.5	308.8	93.6	5.9	52.7
9	ХУНЭ	3	0.0	11503.0	323.8	98.1	6.3	51.1
10	БЗНЭ	39	67.2	15151.5	267.6	81.1	6.3	42.3
11	Өргөө амаржих газар	3	100.0	15690.0	216.8	65.7	5.2	42.1
12	Хүрээ амаржих газар	1	50.0	7566.5	154.3	46.7	4.1	37.8
13	Амгалан амаржих газар	2	66.7	13390.0	321.9	97.5	4.8	67.0
14	Энэрэл	7	87.5	3146.0	229.3	69.5	6.1	37.5
15	Аддиктологийн төв	0	0.0	3905.0	276.2	83.7	6.7	41.1
16	СЗКЭ	0	0.0	4604.5	271.0	82.1	10.3	26.3
17	Гачуурт	0	0.0	293.5	150.9	45.7	7.7	19.6
18	Жаргалант	0	0.0	422.5	129.0	39.1	7.6	16.9
19	Туул	0	0.0	628.5	216.4	65.6	6.9	31.4
20	Багахангай	0	0.0	968.0	156.9	47.5	6.5	24.2
21	Хонхор	0	0.0	465.5	219.0	66.4	7.1	31.0
22	Эрүүл үрс ХСЗТ	0	0.0	612.0	84.3	25.6	5.5	15.3
23	Хувийн эмнэлгүүд	2	0.0	73484.0	135.1	40.9	6.3	21.4
24	Хантуул	0	0.0	222.0	28.6	8.7	9.0	3.2
НЭМГазрын харьяа эмнэлгүүдийн дүн		171	61.7	230720.5	191.2	57.9	6.2	30.8
БҮГД		325	56.5	521924.5	224.2	67.9	6.6	34.0
NEMG		184	62.0	274951.0	190.9	57.9	6.4	29.7

Стационарын тусламж үйлчилгээ

2024 оны 11 сарын байдлаар ЭМЯ-ны харьяа төв эмнэлэг, НЭМГ-ын харьяа болон мэдээ ирүүлдэг эмнэлгүүдэд нийт 521924.5 хүн хэвтэн эмчлэгдэн 3440994 ор хоног ашигласан бөгөөд ор ашиглалтын хувь 67.9, дундаж ор хоног 6.6, орны эргэлт 34.0 байна.

Нийслэлийн эрүүл мэндийн газрын харьяа болон бусад мэдээ ирүүлдэг ор бүхий эмнэлгүүдэд 274951.0 хүн хэвтэн эмчлэгдэн, 1766203 ор хоног ашигласан бөгөөд ор ашиглалтын хувь 57.9, дундаж ор хоног 6.4, орны эргэлт 29.7 байна.

Эмнэлгийн нас баралтын 3481 тохиолдол бүртгэгдсэний 43.6 хувь нь НЭМГ-ын харьяа ор бүхий эмнэлэгт, 3.4 хувь нь НЭМГ-т мэдээ өгдөг бусад эмнэлэгт, 56.4 хувь ЭМЯ-ны харьяа улсын эмнэлгүүдэд бүртгэгджээ.

Хоног болоогүй 529 нас баралтын 56.4 хувь нь ЭМЯ-ны харьяа ор бүхий улсын эмнэлэгт, 43.6 хувь нь НЭМГ-ын харьяа болон мэдээ өгдөг ор бүхий эмнэлэгт бүртгэгдсэн байна.

НЭМГ-ын харьяа болон мэдээ өгдөг ор бүхий бүх эмнэлэгт 1519 эмнэлгийн нас баралт бүртгэгдсэн ба 297 буюу 19.6 хувь нь хоног болоогүй нас баралт үүнээс 184 буюу 62.0 хувь нь 8-24 цагийн дотор нас барсан байна.

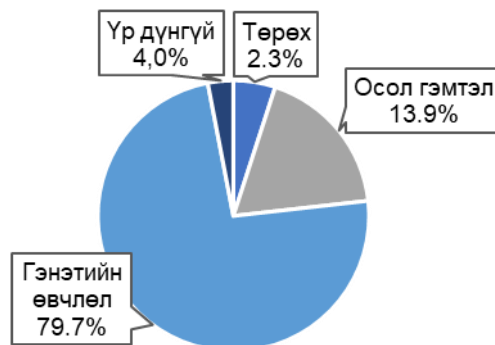
Түргэн тусламжийн үзүүлэлт

2024 оны эхний 11 сарын байдлаар Нийслэлийн түргэн тусламжийн төв болон дүүрэг, тосгоны ЭМТ-д нийт 441611 дуудлага хүлээн авч үйлчилснээс 60222 буюу 13.6 хувийг осол гэмтлийн дуудлага эзэлж байна. Нийт дуудлага өмнөх оноос 42142-оор, осол гэмтлийн дуудлага 10882-оор тус тус нэмэгдсэн байна.

Нийслэлийн түргэн тусламжийн төвд 419643 дуудлага хүлээн авч үйлчилснээс 58484 тохиолдол буюу 13.9 хувийг осол гэмтлийн дуудлага эзэлж байна.

Нийт дуудлагын 29.0 хувь нь хүүхдийн, 70.4 хувь нь насанд хүрэгчдийн дуудлага эзэлж байна. Нийт дуудлагын дотор яаралтай дуудлага 74.7 хувийг үүнээс 20 минутын дотор 84.8 хувьд нь очиж эмнэлгийн тусламж үзүүлсэн нь өмнөх оны мөн үеэс 5.8-аар нэмэгдсэн байна.

Зураг 11. НТТТ-ийн насанд хүрэгчдийн дуудлага, төрлөөр



Нас баралт

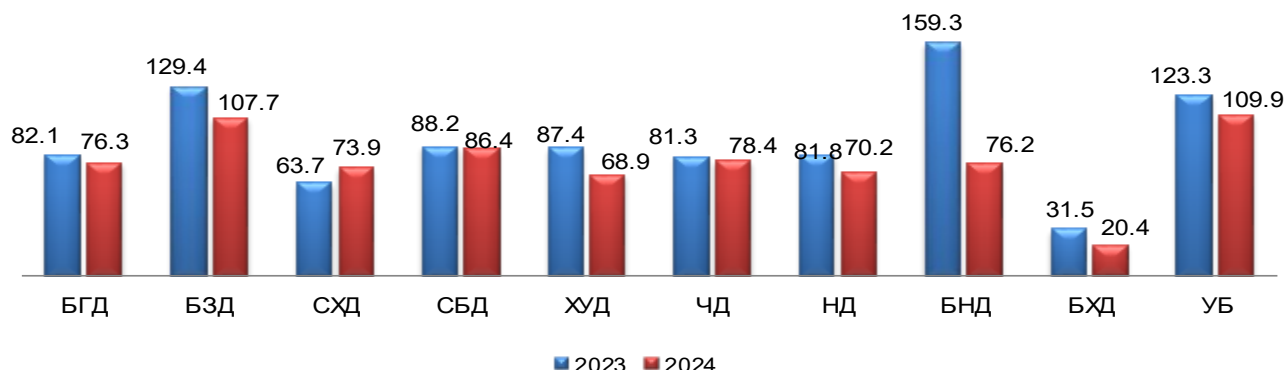
2024 оны эхний 10 сарын байдлаар ЭМЯ-ны харьяа төв эмнэлэг, НЭМГ-ын харьяа болон мэдээ ирүүлдэг эмнэлгүүдэд 8306 нас баралтын тохиолдол бүртгэгдсэн байна. Нийт нас баралтын 49.7 хувь нь НЭМГ-ын харьяа улс болон хувийн эмнэлэгт, 50.3 хувь нь ЭМЯ-ны харьяа төв эмнэлгүүдэд бүртгэгджээ.

НЭМГ-ын харьяа улс, хувийн хэвшил болон бусад эмнэлэгт нийт 4128 нас баралтын тохиолдол бүртгэгдсэний 56.8 хувь нь эрэгтэй, 43.2 хувь нь эмэгтэйчүүд байна. Нас баралтыг шалтгаанаар авч үзэхэд хорт хавдрын нас баралт 33.0, сүрьеэгийн нас баралт 0.4, осол гэмтэл, гадны шалтгаант нас баралт 3.6 хувийг тус тус эзэлж байна.

Халдварт өвчин

2024 оны эхний 11 сарын байдлаар халдварт өвчний 17795 тохиолдол бүртгэгдэж, 10000 хүн амд 109.9 байна. Өмнөх оны мөн үетэй харьцуулахад 1542 тохиолдол, 10000 хүн амд 13.4-өөр буурсан байна.

Зураг 12. Бүртгэгдсэн халдварт өвчин, 10000 хүн амд, дүүргийн байршлаар



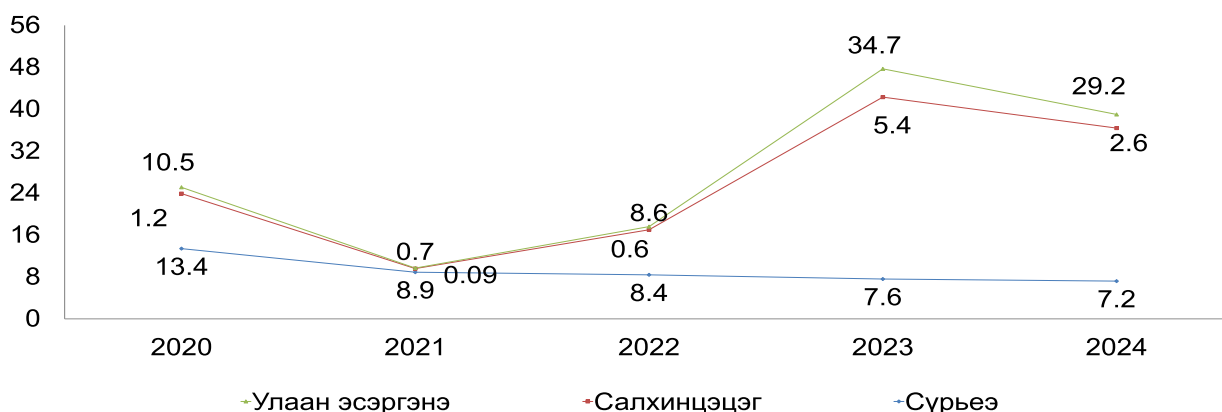
Нийт халдварт өвчин нийслэлийн дүүргүүдэд Улаанбаатар хотын дунджаас доогуур үзүүлэлттэй байна.

Амьсгалын замаар дамжих халдварт өвчин өнгөрсөн оны мөн үеэс 10000 хүн амд 14.6-аар, бусад халдварт өвчин 5.4-өөр тус тус буурсан ба бэлгийн замаар дамжих халдварт өвчин 0.1-ээр, гэдэсний халдварт өвчин 6.7-оор тус тус өссөн үзүүлэлттэй байна.

Амьсгалын замын халдварт өвчин

Амьсгалын замын цочмог халдварт өвчин нийт 7990 бүртгэгдсэн нь халдварт өвчний 44.9 хувийг эзэлж, 10000 хүн амд 49.4 байна. Нийт амьсгалын замын өвчлөлийн 59.1 хувийг салхинцэцэг, 14.6 хувийг сүрьеэ, 5.3 хувийг улаан эсэргэнэ, 2.7 хувийг гахайн хавдар, 18.2 хувийг гар, хөл, амны өвчин тус тус эзэлж байна.

Зураг 13. Амьсгалын замын зарим халдварт өвчин, 10000 хүн амд, сүүлийн 5 жилийн эхний 11 сарын байдлаар



Шинээр илэрсэн сүрьеэгийн 1169 тохиолдол бүртгэгдэж 10000 хүн амд 7.2 байна. Өмнөх оны мөн үетэй тохиолдлын тоо 16-аар буюу 10000 хүн амд 0.4-өөр буурсан байна. Нийт тохиолдлын 8.6 хувийг 0-14 насны хүүхэд эзэлж байна.

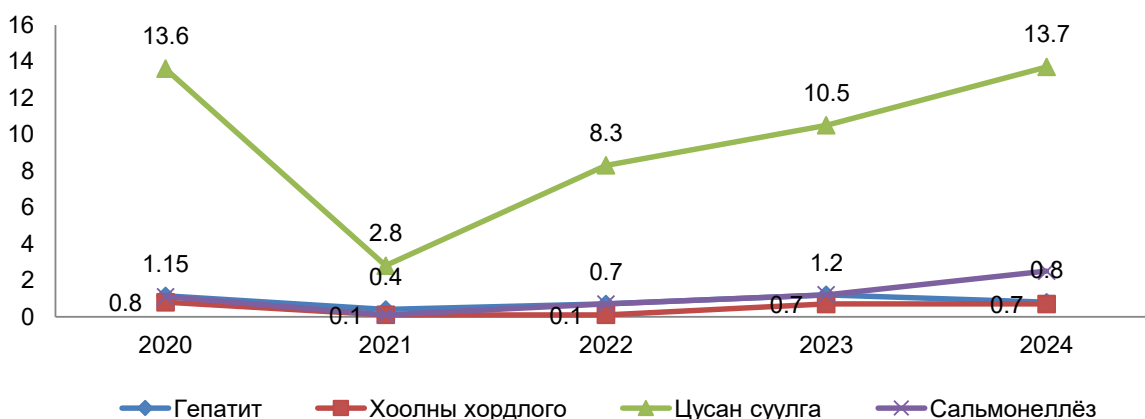
Салхинцэцэгийн халдварын 4723 тохиолдол бүртгэгдсэн ба 10000 хүн амд 29.2 байгаа нь өмнөх оны мөн үеэс 717 тохиолдлоор буурсан ба өвчлөлийн 38.1 хувийг 0-4 насныхан эзэлж байна.

Улаан эсэргэнэ өвчлөлийн нийт 421 тохиолдол бүртгэгдсэн ба 10000 хүн амд 2.6 байгаа нь өмнөх оны мөн үеэс 420 тохиолдлоор буурсан.

Гэдэсний халдварт өвчин

Гэдэсний халдварт өвчин 3117 тохиолдол бүртгэгдэж нийт халдварт өвчний 17.5 хувийг эзэлж, 10000 хүн амд 19.3 байна. Вируст хепатит өвчний 124 тохиолдол бүртгэгдсэний вируст хепатит А 0.0 хувийг, хепатит В 23.4, вируст хепатит С 75.8 хувийг тус тус эзэлж байна.

Зураг 14. Гэдэсний зарим халдварт өвчин, 10000 хүн амд, сүүлийн 5 жилийн байдлаар



Цусан суулга өвчлөлийн 2211 тохиолдол бүртгэгдсэн ба 10000 хүн амд 13.7, өмнөх оны мөн үеэс 565 тохиолдлоор нэмэгдсэн байна.

Бэлгийн замаар дамжих халдвар

Зонхилон тохиолдох бэлгийн замаар дамжих халдварын 5743 тохиолдол бүртгэгдсэн нь нийт халдварт өвчний 32.3 хувийг эзэлж байна. Нийт бэлгийн замаар дамжих халдварын 25.7 хувийг заг хүйтэн, 57.2 хувийг тэмбүү, 16.7 хувийг трихомониаз, 0.3 хувийг ХДХВ/ДОХ тус тус эзэлж байна. Нийт өвчлөлийн 13.7 хувийг 10-19 насныхан эзэлж байгаа нь өмнөх оноос 0.6 хувиар өссөн байна. Төрөлхийн тэмбүүгийн тохиолдол 10 бүртгэгдсэн байна.

Зураг 15. Зонхилон тохиолдох БЗДХ, 10000 хүн амд, 2023, 2024 оны эхний 11 сарын байдлаар



Эх, хүүхдийн эрүүл мэндийн үзүүлэлт,
2024 оны эхний 11 сарын байдлаар

№	Байршил	Дундаж хүн ам	Төрсөн эх	Амьд төрсөн нярай	Нийт нас баралт	0-1 хүртэлх насны хүүхдийн эндэгдэл		1-5 хүртэлх насны хүүхдийн эндэгдэл	
						Бодит тоо	1000 амьд төрөлтөд	Бодит тоо	1000 амьд төрөлтөд
1	Баянгол	249933	2964	2999	898	29	9.7	6	2.0
2	Баянзүрх	422810	5965	6029	1596	49	8.1	22	3.6
3	Сонгинохайрхан	341751	5241	5272	1627	54	10.2	12	2.3
4	Сүхбаатар	141991	1760	1772	729	11	6.2	0	0.0
5	Хан Уул	248349	4312	4363	844	46	10.5	6	1.4
6	Чингэлтэй	140265	1740	1759	803	18	10.2	6	3.4
7	Налайх	39909	614	617	235	3	4.9	2	3.2
8	Багануур	29134	383	389	152	8	20.6	0	0.0
9	Багахангай	4419	65	66	23	2	30.3	0	0.0
10	Дүүргийн дүн	1618561	23044	23266	6907	220	9.5	54	2.3
11	Энэрэл		0	0	0	0	0.0	0	0.0
12	Амаржих газар		0	0	0	0	0.0	0	0.0
13	Цэргийн төв эмнэлэг		0	0	0	0	0.0	0	0.0
14	Дүүргийн НЭ		0	0	0	0	0.0	0	0.0
15	ТЗТЭ		0	0	0	0	0.0	0	0.0
16	ШШГЕГ-НЭ		0	0	0	0	0.0	0	0.0
17	ХХЭМБ		0	0	0	0	0.0	0	0.0
18	Нийслэлийн ЭМГ-ын дүн	1618561	23044	23266	6907	220	9.5	54	2.3
19	ХӨСҮТ		0	0	0	0	0	0	0
20	АӨСҮТ		0	0	0	0	0	0	0
21	ЭХЭМҮТ		0	0	0	0	0	0	0
22	СЭМҮТ		0	0	0	0	0	0	0
23	УНТЭ		0	0	0	0	0	0	0
24	ЭНЭҮТ		0	0	0	0	0	0	0
25	Сонгдо эмнэлэг		0	0	0	0	0	0	0
26	Хаяг тодорхойгүй		0	0	0	0	0	0	0
27	Улаанбаатар	1618561	23044	23266	6907	220	9.5	54	2.3
28	Аймгийн дүн*		5500	5554	1399	128	0.0	22	0.0
29	НИЙТ ДҮН	1618561	28544	28820	8306	348	12.1	76	2.6

* Хөдөө орон нутгийн харьяалалтай иргэний УБ хотод ирж бүртгэгдсэн төрөлт, нас баралт, өвчлөлийн тохиолдол

Эх, хүүхдийн эрүүл мэндийн үзүүлэлт, 2024 оны эхний 11 сарын байдлаар

№	Байршил	Эхийн эндэгдэл		Амьгүй төрөлт		Гэрийн төрөлт		Хяналтгүй төрөлт	
		Бодит тоо	100000 амьд төрөлтөд	Бодит тоо	1000 нийт төрөлтөд	Бодит тоо	Хувь	Бодит тоо	Хувь
1	Баянгол	0	0.0	7	2.3	4	0.1	6	0.2
2	Баянзүрх	1	16.6	28	4.6	14	0.2	24	0.4
3	Сонгинохайрхан	2	37.9	32	6.0	18	0.3	41	0.8
4	Сүхбаатар	0	0.0	16	8.9	4	0.2	7	0.4
5	Хан Уул	0	0.0	12	2.7	3	0.1	4	0.1
6	Чингэлтэй	0	0.0	12	6.8	8	0.5	16	0.9
7	Налайх	0	0.0	8	12.8	1	0.2	5	0.8
8	Багануур	0	0.0	4	10.2	1	0.3	4	1.0
9	Багахангай	0	0.0	0	0.0	0	0.0	2	3.1
10	Дүүргийн дүн	3	12.9	119	5.1	53	0.2	109	0.5
11	Энэрэл	0	0.0	0	0.0	0	0.0	0	0.0
12	Амаржих газар	0	0.0	0	0.0	0	0.0	0	0.0
13	Цэргийн төв эмнэлэг	0	0.0	0	0.0	0	0.0	0	0.0
14	Дүүргийн НЭ	0	0.0	0	0.0	0	0.0	0	0.0
15	ТЗТЭ	0	0.0	0	0.0	0	0.0	0	0.0
16	ШШГЕГ-НЭ	0	0.0	0	0.0	0	0.0	0	0.0
17	ХХЭМБ	0	0.0	0	0.0	0	0.0	0	0.0
18	Нийслэлийн ЭМГ-ын дүн	3	12.9	119	5.1	53	0.2	109	0.5
19	ХӨСҮТ	0	0	0	0	0	0	0	0
20	АӨСҮТ	0	0	0	0	0	0	0	0
21	ЭХЭМҮТ	0	0	0	0	0	0	0	0
22	СЭМҮТ	0	0	0	0	0	0	0	0
23	УНТЭ	0	0	0	0	0	0	0	0
24	ЭНЭҮТ	0	0	0	0	0	0	0	0
25	Сонгдо эмнэлэг	0	0	0	0	0	0	0	0
26	Хаяг тодорхойгүй	0	0	0	0	0	0	0	0
27	Улаанбаатар	3	12.9	119	5.1	53	0.2	109	0.5
28	Аймгийн дүн*	3	0	45	0.0	27	0.0	77	0.0
29	НИЙТ ДҮН	6	20.8	164	5.7	80	0.3	186	0.7

* Хөдөө орон нутгийн харьяалалтай иргэний УБ хотод ирж бүртгэгдсэн төрөлт, нас баралт, өвчлөлийн тохиолдол

**Нэгдсэн эмнэлгийн үзүүлэлт,
2024 оны эхний 11 сарын байдлаар**

Үзүүлэлт		БЭНЭ	СХНЭ	СБНЭ	ХУНЭ	
Нас баралт	Нас баралт-Бүгд	236	509	131	49	
	Хүйс	Эрэгтэй	148	293	75	33
		Эмэгтэй	88	216	56	16
	Эмнэлэгт нас барсан хүний тоо		236	250	131	49
	Хоног болоогүй нас барсан хүний тоо		58	27	32	4
	Эмнэлэгт 8-24 цагийн дотор нас барсан хүний тоо		39	18	23	3
	Гэртээ нас барсан хүний тоо		0	259	0	0
	1 хүртэлх насны хүүхдийн эндэгдэл-Бүгд		4	4	0	0
	Хүйс	Эрэгтэй	3	0	0	0
		Эмэгтэй	1	4	0	0
	0-6 хоногтой		0	1	0	0
	7-28 хоногтой		0	0	0	0
	29-өөс дээш хоногтой		4	3	0	0
	Гэртээ эндсэн		0	1	0	0
	1-5 хүртэлх насны хүүхдийн эндэгдэл- Бүгд		1	2	0	1
	Хүйс	Эрэгтэй	1	2	0	0
		Эмэгтэй	0	0	0	1
Гэртээ эндсэн		0	1	0	0	
Эхийн эндэгдэл-Бүгд		1	0	0	0	
Нас баралтын шалтгаан	Хорт хавдарын нас баралт	46	198	35	13	
	Нас баралтын гадны шалтгаан-Бүгд		15	0	8	0
		Амиа хорлосон	0	0	0	0
		Бусдад хорлогдсон	0	0	0	0
		Үйлдвэрийн осол	0	0	0	0
		Зам тээврийн осол	0	0	0	0
		Бусад осол	15	0	8	0
Тодорхойгүй		0	0	0	0	
Стационар	Эмнэлэгт хэвтсэн-Бүгд	15186	19323	14404	11474	
	Өвчтөн илгээх хуудсаар хэвтсэн хүний тоо		0	0	0	11474
		Аймгийн нэгдсэн эмнэлгээс	0	0	0	0
		Сумын эрүүл мэндийн төвөөс	0	0	0	0
		Сум дундын эмнэлгээс	0	0	0	0
		Өрх, Дүүргийн нийгмийн эрүүл мэндийн төв	0	0	0	9700
		Харьяаллын бус	0	0	0	1774
	Эмнэлгээс гарсан, шилжсэн хүний тоо		14881	18882	14271	11483
Ор хоног-Бүгд /Орны хөдөлгөөнөөр/		95802	112710	93225	72861	

Бусад эмнэлгийн үзүүлэлт, 2024 оны 11 сарын байдлаар

Үзүүлэлт		Энэрэл	Наркологи	СЗКЭ	ЦТЭ	ТТАХНЭ	ХБНЭ	ЦХБНЭ	УАУЭСК	ТЗТЭ	СЗСУТ	ХБХСЭХТ	
Нас баралт	Нас баралт-Бүгд	37	1	0	90	22	0	0	0	2	0	1	
	Хүйс	Эрэгтэй	28	1	0	51	15	0	0	0	1	0	1
		Эмэгтэй	9	0	0	39	7	0	0	0	1	0	0
	Эмнэлэгт нас барсан хүний тоо		37	1	0	90	22	0	0	0	1	0	1
	Хоног болоогүй нас барсан хүний тоо		8	0	0	13	7	0	0	0	0	0	0
	Эмнэлэгт 8-24 цагийн дотор нас барсан хүний тоо		7	0	0	7	6	0	0	0	0	0	0
	Гэртээ нас барсан хүний тоо		0	0	0	0	0	0	0	0	1	0	0
	1-5 хүртэлх насны хүүхдийн эндэгдэл- Бүгд		0	0	0	0	0	0	0	0	0	0	1
	Хүйс	Эрэгтэй	0	0	0	0	0	0	0	0	0	0	1
		Эмэгтэй	0	0	0	0	0	0	0	0	0	0	0
	Гэртээ эндсэн		0	0	0	0	0	0	0	0	0	0	0
	Эхийн эндэгдэл-Бүгд		0	0	0	0	0	0	0	0	0	0	0
Нас баралтын шалтгаан	Хорт хавдарын нас баралт-Бүгд	3	0	0	23	5	0	0	0	0	0	0	
	Нас баралтын гадны шалтгаан		0	0	0	13	1	0	0	0	0	0	0
		Амиа хорлосон	0	0	0	5	0	0	0	0	0	0	0
		Бусад хорлогдсон	0	0	0	3	0	0	0	0	0	0	0
		Үйлдвэрийн осол	0	0	0	0	0	0	0	0	0	0	0
		Зам тээврийн осол	0	0	0	0	0	0	0	0	0	0	0
		Бусад осол	0	0	0	5	1	0	0	0	0	0	0
		Тодорхойгүй	0	0	0	0	0	0	0	0	0	0	0
Стационар	Эмнэлэгт хэвтсэн	3108	3919	4586	17781	10704	882	965	4783	5943	1333	1583	
	Өвчтөн илгээх хуудсаар хэвтсэн хүний тоо		0	0	4586	3382	2324	0	0	0	2252	0	0
		Аймгийн нэгдсэн эмнэлгээс	0	0	278	1069	2324	0	0	0	248	0	0
		Сумын эрүүл мэндийн төвөөс	0	0	447	2313	0	0	0	0	425	0	0
		Сум дундын эмнэлгээс	0	0	0	0	0	0	0	0	28	0	0
		Өрх, Дүүргийн нийгмийн эрүүл мэндийн төв	0	0	3861	0	0	0	0	0	203	0	0
		Харьяаллын бус	0	0	0	0	0	0	0	0	1348	0	0
	Эмнэлгээс гарсан, шилжсэн хүний тоо		3147	3890	4623	17555	10700	1643	927	4764	5885	1284	1528
Ор хоног-Бүгд		19262	26243	47431	122223	69509	19185	9921	33306	43173	12059	21255	

Халдварт өвчин, 2024 оны эхний 11 сарын байдлаар

№	Байршил	Халдварт өвчин		В15-19 Вируст хепатит/Viral hepatitis		В15- Цочмог А хепатит A/B15-Acute hepatitis A		В16- Цочмог В хепатит B/B16-Acute hepatitis B		В17-1 - Бусад цочмог вируст хепатит C /B17-1-Acute hepatitis C	
		Бодит тоо	10000 хүн амд	Бодит тоо	10000 хүн амд	Бодит тоо	10000 хүн амд	Бодит тоо	10000 хүн амд	Бодит тоо	10000 хүн амд
1	Баянгол	1908	76.3	18	0.7	0	0.0	3	0.1	15	0.6
2	Баянзүрх	4555	107.7	36	0.9	0	0.0	8	0.19	27	0.64
3	Сонгинохайрхан	2525	73.9	20	0.6	0	0.0	7	0.2	13	0.4
4	Сүхбаатар	1227	86.4	10	0.7	0	0.0	3	0.2	7	0.5
5	Хан Уул	1711	68.9	10	0.4	0	0.0	5	0.2	5	0.2
6	Чингэлтэй	1100	78.4	7	0.5	0	0.0	1	0.1	6	0.4
7	Налайх	280	70.2	2	0.5	0	0.0	0	0.0	3	0.8
8	Багануур	222	76.2	1	0.3	0	0.0	0	0.0	0	0.0
9	Багахангай	9	20.4	0	0.0	0	0.0	0	0.0	0	0.0
10	Дүүргийн дүн	13537	83.6	104	0.64	0	0.0	27	0.17	76	0.47
11	Энэрэл	77	0.0	0	0.0	0	0.0	0	0.0	0	0.0
12	Амаржих газар	12	0.0	0	0.0	0	0.0	0	0.0	0	0.0
13	Цэргийн төв эмнэлэг	5	0.0	0	0.0	0	0.0	0	0.0	0	0.0
14	Дүүргийн НЭ	1	0.0	0	0.0	0	0.0	0	0.0	0	0.0
15	ТЗТЭ	138	0.0	0	0.0	0	0.0	0	0.0	0	0.0
16	ШШГЕГ-НЭ	27	0.0	0	0.0	0	0.0	0	0.0	0	0.0
17	ХХЭМБ	2197	0.0	0	0.0	0	0.0	0	0.0	0	0.0
18	Нийслэлийн ЭМГ-ын дүн	15994	98.8	104	0.64	0	0.0	27	0.17	76	0.47
19	ХӨСҮТ	877	0.0	0	0.0	0	0.0	0	0.0	0	0.0
20	АӨСҮТ	261	0.0	0	0.0	0	0.0	0	0.0	0	0.0
21	ЭХЭМҮТ	16	0.0	0	0.0	0	0.0	0	0.0	0	0.0
22	СЭМҮТ	5	0.0	0	0.0	0	0.0	0	0.0	0	0.0
23	УНТЭ	2	0.0	1	0.0	0	0.0	1	0.0	0	0.0
24	ЭНЭҮТ	0	0.0	0	0.0	0	0.0	0	0.0	0	0.0
25	Сонгдо эмнэлэг	0	0.0	0	0.0	0	0.0	0	0.0	0	0.0
26	Хаяг тодорхойгүй	0	0.0	0	0.0	0	0.0	0	0.0	0	0.0
27	Улаанбаатар	17157	106.0	105	0.65	0	0.0	28	0.17	76	0.47
28	Аймгийн дүн*	638	0.0	19	0.00	0	0.0	1	0.0	18	0.0
29	НИЙТ ДҮН	17795	109.9	124	0.77	0	0.0	29	0.18	94	0.58

Халдварт өвчин, 2024 оны эхний 11 сарын байдлаар

№	Байршил	A03 - Цусан суулга/Shigellosis		A02 Салмонеллт /Other salmonella infections		A09 Халдварын гаралтай гастроэнтерит ба суулга өвчин		A05-Бактерийн гаралтай бусад хоолны хордлого	
		Бодит тоо	10000 хүн амд	Бодит тоо	10000 хүн амд	Бодит тоо	10000 хүн амд	Бодит тоо	10000 хүн амд
1	Баянгол	248	9.9	51	2.0	2	0.1	58	2.3
2	Баянзүрх	728	17.22	137	3.2	20	0.5	126	3.0
3	Сонгинохайрхан	487	14.3	67	2.0	7	0.2	57	1.7
4	Сүхбаатар	145	10.2	30	2.1	2	0.1	28	2.0
5	Хан Уул	248	10.0	47	1.9	2	0.1	100	4.0
6	Чингэлтэй	155	11.1	31	2.2	5	0.4	44	3.1
7	Налайх	8	2.0	4	1.0	0	0.0	2	0.5
8	Багануур	18	6.2	7	2.4	0	0.0	2	0.7
9	Багахангай	0	0.0	0	0.0	0	0.0	0	0.0
10	Дүүргийн дүн	2037	12.59	374	2.31	38	0.2	417	2.6
11	Энэрэл	0	0.0	0	0.0	0	0.0	0	0.0
12	Амаржих газар	0	0.0	0	0.0	0	0.0	0	0.0
13	Цэргийн төв эмнэлэг	0	0.0	0	0.0	0	0.0	0	0.0
14	Дүүргийн НЭ	0	0.0	0	0.0	0	0.0	0	0.0
15	ТЗТЭ	0	0.0	0	0.0	0	0.0	0	0.0
16	ШШГЕГ-НЭ	0	0.0	0	0.0	0	0.0	0	0.0
17	ХХЭМБ	0	0.0	0	0.0	0	0.0	0	0.0
18	Нийслэлийн ЭМГ-ын дүн	2037	12.59	374	2.3	38	0.2	417	2.6
19	ХӨСҮТ	0	0.0	0	0	0	0.0	0	0.0
20	АӨСҮТ	0	0.0	0	0	0	0.0	0	0.0
21	ЭХЭМҮТ	2	0.0	0	0	0	0.0	0	0.0
22	СЭМҮТ	0	0.0	0	0	0	0.0	0	0.0
23	УНТЭ	0	0.0	0	0	0	0.0	0	0.0
24	ЭНЭҮТ	0	0.0	0	0	0	0.0	0	0.0
25	Сонгдо эмнэлэг	0	0.0	0	0	0	0.0	0	0.0
26	Хаяг тодорхойгүй	0	0.0	0	0	0	0.0	0	0.0
27	Улаанбаатар	2039	12.60	374	2.3	38	0.2	417	2.6
28	Аймгийн дүн*	172	0.0	34	2	1	0.0	42	0.0
29	НИЙТ ДҮН	2211	13.66	408	2.5	39	0.2	459	2.84

Халдварт өвчин, 2024 оны 11 сарын байдлаар

№	Байршил	B01 Салхинцэцэг /Varicella/		B26 Гахай хавдар / Mumps/		A38 Улаан эсэргэнэ / Scarlet fever/		P36 Нярайн бактерт ижил/Bacterial sepsis of newborn/		A46 Ёлом / Erysipelas/	
		Бодит тоо	10000 хүн амд	Бодит тоо	10000 хүн амд	Бодит тоо	10000 хүн амд	Бодит тоо	10000 хүн амд	Бодит тоо	10000 хүн амд
1	Баянгол	561	22.4	33	1.3	69	2.76	0	0.0	13	0.5
2	Баянзүрх	1796	42.5	75	1.8	142	3.4	0	0.0	34	0.8
3	Сонгинохайрхан	552	16.2	25	0.7	71	2.1	0	0.0	18	0.5
4	Сүхбаатар	497	35.0	25	1.8	34	2.4	0	0.0	16	1.1
5	Хан Уул	660	26.6	31	1.2	64	2.6	0	0.0	18	0.7
6	Чингэлтэй	301	21.5	16	1.1	28	2.0	0	0.0	9	0.6
7	Налайх	66	16.5	4	1.0	4	1.0	0	0.0	1	0.3
8	Багануур	47	16.1	1	0.3	1	0.3	0	0.0	4	1.4
9	Багахангай	2	4.5	0	0.0	0	0.0	0	0.0	0	0.0
10	Дүүргийн дүн	4482	27.69	210	1.3	413	2.55	0	0.00	113	0.7
11	Энэрэл	0	0.0	0	0.0	0	0.0	0	0.0	0	0.0
12	Амаржих газар	0	0.0	0	0.0	0	0.0	6	0.0	0	0.0
13	Цэргийн эмнэлэг төв	0	0.0	0	0.0	0	0.0	0	0.0	0	0.0
14	Дүүргийн НЭ	0	0.0	0	0.0	0	0.0	0	0.0	0	0.0
15	ТЗТЭ	0	0.0	0	0.0	0	0.0	0	0.0	0	0.0
16	ШШГЕГ-НЭ	0	0.0	0	0.0	0	0.0	0	0.0	0	0.0
17	ХХЭМБ	0	0.0	0	0.0	0	0.0	0	0.0	0	0.0
18	Нийслэлийн ЭМГ-ын дүн	4482	27.69	210	1.3	413	2.55	6	0.04	113	0.7
19	ХӨСҮТ	0	0.0	0	0.0	0	0.0	0	0.0	0	0.0
20	АӨСҮТ	0	0	0	0.0	0	0.0	0	0.0	0	0.0
21	ЭХЭМҮТ	0	0.0	0	0.0	0	0.0	0	0.0	0	0.0
22	СЭМҮТ	0	0.0	0	0.0	0	0.0	0	0.0	0	0.0
23	УНТЭ	0	0.0	0	0.0	0	0.0	0	0.0	0	0.0
24	ЭНЭҮТ	0	0.0	0	0.0	0	0.0	0	0.0	0	0.0
25	Сонгодо эмнэлэг	0	0.0	0	0.0	0	0.0	0	0.0	0	0.0
26	Хаяг тодорхойгүй	0	0.0	0	0.0	0	0.0	0	0.0	0	0.0
27	Улаанбаатар	4482	27.69	210	1.3	413	2.55	6	0.04	113	0.70
28	Аймгийн дүн*	241	0.0	6	0.0	8	0.0	0	0.0	25	0.0
29	НИЙТ ДҮН	4723	29.18	216	1.33	421	2.60	6	0.04	138	0.85

Халдварт өвчин, 2024 оны 11 сарын байдлаар

№	Байршил	B50 Хумхаа		A23 Бруцеллөз / Brucellosis/		B08.4 Энтеровируст тууралттай цэврүүт фарингит / Hand, foot and mouth disease /		B08.3 Эритема/Erythema infectiosum [fifth disease]	
		Бодит тоо	10000 хүн амд	Бодит тоо	10000 хүн амд	Бодит тоо	10000 хүн амд	Бодит тоо	10000 хүн амд
1	Баянгол	0	0.0	0	0.0	183	7.3	1	0.0
2	Баянзүрх	0	0.0	0	0.0	584	13.81	3	0.1
3	Сонгинохайрхан	0	0.0	0	0.0	180	5.3	3	0.1
4	Сүхбаатар	0	0.0	0	0.0	149	10.5	0	0.0
5	Хан Уул	0	0.0	1	0.0	179	7.2	2	0.1
6	Чингэлтэй	0	0.0	0	0.0	89	6.3	4	0.3
7	Налайх	0	0.0	1	0.3	15	3.8	0	0.0
8	Багануур	0	0.0	3	1.0	2	0.7	0	0.0
9	Багахангай	0	0.0	0	0.0	1	2.3	0	0.0
10	Дүүргийн дүн	0	0.0	5	0.0	1382	8.54	13	0.1
11	Энэрэл	0	0.0	0	0.0	0	0.0	0	0.0
12	Амаржих газар	0	0.0	0	0.0	0	0.0	0	0.0
13	Цэргийн төв эмнэлэг	5	0.0	0	0.0	0	0.0	0	0.0
14	Дүүргийн НЭ	1	0.0	0	0.0	0	0.0	0	0.0
15	ТЗТЭ	0	0.0	0	0.0	0	0.0	0	0.0
16	ШШГЕГ-НЭ	0	0.0	0	0.0	0	0.0	0	0.0
17	ХХЭМБ	0	0.0	0	0.0	0	0.0	0	0.0
18	Нийслэлийн ЭМГ- ын дүн	6	0.0	5	0.0	1382	8.54	13	0.1
19	ХӨСҮТ	0	0.0	0	0.0	0	0.0	0	0.0
20	АӨСҮТ	0	0.0	0	0.0	0	0.0	0	0.0
21	ЭХЭМҮТ	0	0.0	0	0.0	0	0.0	0	0.0
22	СЭМҮТ	0	0.0	0	0.0	0	0.0	0	0.0
23	УНТЭ	0	0.0	0	0.0	0	0.0	0	0.0
24	ЭНЭҮТ	0	0.0	0	0.0	0	0.0	0	0.0
25	Сонгдо эмнэлэг	0	0.0	0	0.0	0	0.0	0	0.0
26	Хаяг тодорхойгүй	0	0.0	0	0.0	0	0.0	0	0.0
27	Улаанбаатар	6	0.0	5	0.0	1382	8.54	13	0.1
28	Аймгийн дүн*	0	0.0	0	0.0	76	0.0	1	0.0
29	НИЙТ ДҮН	6	0.04	5	0.03	1458	9.01	14	0.09

Халдварт өвчин, 2024 оны 11 сарын байдлаар

№	Байршил	A22. Боом		A69. Спирохетээр сэдээгдсэн бусад халдвар		A84. Хачигаар дамжих вируст энцефалит		A77. Хачигт рикеттсиоз	
		Бодит тоо	10000 хүн амд	Бодит тоо	10000 хүн амд	Бодит тоо	10000 хүн амд	Бодит тоо	10000 хүн амд
1	Баянгол	0	0.0	0	0.0	0	0.0	1	0.0
2	Баянзүрх	0	0.0	0	0.0	0	0.0	4	0.1
3	Сонгинохайрхан	0	0.0	0	0.0	1	0.0	5	0.1
4	Сүхбаатар	0	0.0	0	0.0	1	0.1	0	0.0
5	Хан Уул	0	0.0	0	0.0	0	0.0	2	0.1
6	Чингэлтэй	0	0.0	0	0.0	0	0.0	1	0.1
7	Налайх	0	0.0	0	0.0	0	0.0	0	0.0
8	Багануур	1	0.3	0	0.0	0	0.0	1	0.3
9	Багахангай	0	0.0	0	0.0	0	0.0	1	2.3
10	Дүүргийн дүн	1	0.0	0	0.00	2	0.01	15	0.1
11	Энэрэл	0	0.0	0	0.0	0	0.0	0	0.0
12	Амаржих газар	0	0.0	0	0.0	0	0.0	0	0.0
13	Цэргийн төв эмнэлэг	0	0.0	0	0.0	0	0.0	0	0.0
14	Дүүргийн НЭ	0	0.0	0	0.0	0	0.0	0	0.0
15	ТЗТЭ	0	0.0	0	0.0	0	0.0	0	0.0
16	ШШГЕГ-НЭ	0	0.0	0	0.0	0	0.0	0	0.0
17	ХХЭМБ	0	0.0	0	0.0	0	0.0	0	0.0
18	Нийслэлийн ЭМГ-ын дүн	1	0.0	0	0.00	2	0.01	15	0.1
19	ХӨСҮТ	0	0.0	0	0.0	0	0.0	3	0.0
20	АӨСҮТ	0	0.0	0	0.0	0	0.0	0	0.0
21	ЭХЭМҮТ	0	0.0	0	0.0	0	0.0	0	0.0
22	СЭМҮТ	0	0.0	0	0.0	0	0.0	0	0.0
23	УНТЭ	0	0.0	0	0.0	0	0.0	0	0.0
24	ЭНЭҮТ	0	0.0	0	0.0	0	0.0	0	0.0
25	Сонгдо эмнэлэг	0	0.0	0	0.0	0	0.0	0	0.0
26	Хаяг тодорхойгүй	0	0.0	0	0.0	0	0.0	0	0.0
27	Улаанбаатар	1	0.0	0	0.0	3	0.02	18	0.11
28	Аймгийн дүн*	0	0.0	0	0.0	3	0.0	9	0.0
29	НИЙТ ДҮН	1	0.01	0	0.00	6	0.04	27	0.17

Халдварт өвчин, 2024 оны 11 сарын байдлаар

№	Байршил	A50-A53 Тэмбүү /Syphilis		A50 Төрөлхийн тэмбүү		A 54 Гонококкт халдвар /Gonococcal infection/		A15-A19 Сүрьеэ /Tuberculosis/		B36-B49 Мөөгөнцөр / Mycoses/	
		Бодит тоо	10000 хүн амд	Бодит тоо	100000 амьд төрөлтөд	Бодит тоо	10000 хүн амд	Бодит тоо	10000 хүн амд	Бодит тоо	10000 хүн амд
1	Баянгол	309	12.4	0	0.0	127	5.1	144	5.8	0	0.0
2	Баянзүрх	331	7.8	0	0.0	108	2.6	283	6.7	0	0.0
3	Сонгинохайрхан	365	10.7	0	0.0	177	5.2	265	7.8	12	0.4
4	Сүхбаатар	105	7.4	0	0.0	92	6.5	87	6.1	0	0.0
5	Хан Уул	102	4.1	0	0.0	71	2.9	157	6.3	0	0.0
6	Чингэлтэй	135	9.6	0	0.0	44	3.1	114	8.1	20	1.4
7	Налайх	74	18.5	1	162.1	46	11.5	20	5.0	15	3.8
8	Багануур	38	13.0	0	0.0	67	23.0	18	6.2	0	0.0
9	Багахангай	0	0.0	0	0.0	0	0.0	5	11.3	0	0.0
10	Дүүргийн дүн	1459	9.0	1	4.3	732	4.5	1093	6.8	47	0.3
11	Энэрэл	36	0.0	0	0.0	0	0.0	41	0.0	0	0.0
12	Амаржих газар	6	0.0	3	0.0	0	0.0	0	0.0	0	0.0
13	Цэргийн эмнэлэг төв	0	0.0	0	0.0	0	0.0	0	0.0	0	0.0
14	Дүүргийн НЭ	0	0.0	0	0.0	0	0.0	0	0.0	0	0.0
15	ТЗТЭ	128	0.0	0	0.0	4	0.0	0	0.0	0	0.0
16	ШШГЕГ-НЭ	0	0.0	0	0.0	0	0.0	27	0.0	0	0.0
17	ХХЭМБ	1128	0.0	0	0.0	442	0.0	0	0.0	303	0.0
18	Нийслэлийн ЭМГ- ын дүн	2757	17.0	4	17.2	1178	7.3	1161	7.2	350	2.2
19	ХӨСҮТ	515	0.0	0	0.0	300	0.0	0	0.0	0	0.0
20	АӨСҮТ	0	0.0	0	0.0	0	0.0	0	0.0	261	0.0
21	ЭХЭМҮТ	13	0.0	6	0.0	0	0.0	1	0.0	0	0.0
22	СЭМҮТ	0	0.0	0	0.0	0	0.0	5	0.0	0	0.0
23	УНТЭ	0	0.0	0	0.0	0	0.0	0	0.0	0	0.0
24	ЭНЭҮТ	0	0.0	0	0.0	0	0.0	0	0.0	0	0.0
25	Сонгдо эмнэлэг	0	0.0	0	0.0	0	0.0	0	0.0	0	0.0
26	Хаяг тодорхойгүй	0	0.0	0	0.0	0	0.0	0	0.0	0	0.0
27	Улаанбаатар	3285	20.3	10	43.0	1478	9.1	1169	7.2	611	3.8
28	Аймгийн дүн*	0	0.0	0	0.0	0	0.0	0	0.0	0	0.0
29	НИЙТ ДҮН	3285	20.3	10	34.7	1478	9.1	1169	7.2	611	3.8

Халдварт өвчин, 2024 оны 11 сарын байдлаар

№	Байршил	A59 Трихомониаз Trichomoniasis		B20-B24 ХДХВ/ДОХ		U07.1 Коронавируст халадвар (COVID-19)		Улаанбурхан	
		Бодит тоо	10000 хүн амд	Бодит тоо	10000 хүн амд	Бодит тоо	10000 хүн амд	Бодит тоо	10000 хүн амд
1	Баянгол	90	3.6	0	0.0	0	0.0	0	0.0
2	Баянзүрх	144	3.4	0	0.0	2	0.0	2	3.3
3	Сонгинохайрхан	212	6.2	0	0.0	0	0.0	1	1.9
4	Сүхбаатар	3	0.2	0	0.0	3	0.2	0	0.0
5	Хан Уул	16	0.6	0	0.0	1	0.0	0	0.0
6	Чингэлтэй	97	6.9	0	0.0	0	0.0	0	0.0
7	Налайх	18	4.5	0	0.0	0	0.0	0	0.0
8	Багануур	11	3.8	0	0.0	0	0.0	0	0.0
9	Багахангай	0	0.0	0	0.0	0	0.0	0	0.0
10	Дүүргийн дүн	591	3.7	0	0.0	6	0.0	3	1.3
11	Энэрэл	0	0.0	0	0.0	0	0.0	0	0.0
12	Амаржих газар	0	0.0	0	0.0	0	0.0	0	0.0
13	Цэргийн төв эмнэлэг	0	0.0	0	0.0	0	0.0	0	0.0
14	Дүүргийн НЭ	0	0.0	0	0.0	0	0.0	0	0.0
15	ТЗТЭ	6	0.0	0	0.0	0	0.0	0	0.0
16	ШШГЕГ-НЭ	0	0.0	0	0.0	0	0.0	0	0.0
17	ХХЭМБ	324	0.0	0	0.0	0	0.0	0	0.0
18	Нийслэлийн ЭМГ-ын дүн	921	5.7	0	0.0	6	0.0	3	1.3
19	ХӨСҮТ	40	0.0	19	0.0	0	0.0	0	0.0
20	АӨСҮТ	0	0.0	0	0.0	0	0.0	0	0.0
21	ЭХЭМҮТ	0	0.0	0	0.0	0	0.0	0	0.0
22	СЭМҮТ	0	0.0	0	0.0	0	0.0	0	0.0
23	УНТЭ	0	0.0	0	0.0	0	0.0	0	0.0
24	ЭНЭҮТ	0	0.0	0	0.0	0	0.0	0	0.0
25	Сонгдо эмнэлэг	0	0.0	0	0.0	0	0.0	0	0.0
26	Хаяг тодорхойгүй	0	0.0	0	0.0	0	0.0	0	0.0
27	Улаанбаатар	961	5.9	19	0.12	6	0.04	3	1.29
28	Аймгийн дүн*	0	0.0	0	0.0	1	#DIV/0!	0	0.00
29	НИЙТ ДҮН	961	5.9	19	0.12	7	0.04	3	0.02

НЭМГ-ын харьяа хувийн хэвшлийн эмнэлгүүдийн үзүүлэлт

2024 оны эхний 11 сарын байдлаар нийт 2024846 үзлэг хийгдсэн нь өнгөрсөн оны мөн үеэс 200743 үзлэгээр өссөн бөгөөд урдчилан сэргийлэх үзлэг 2.6%, өвчний учир амбулаториор 96.8%, идэвхтэй хяналт 0.5%, гэрийн дуудлага 0.2%-ийг эзэлж байна. НЭМГ-ын харьяа эмнэлгүүдийн нийт үзлэгийн 18.7 хувийг ХХЭМБ-ын үзлэг эзэлж байна.

Ор бүхий эмнэлэгт 84936 хүн эмчлэгдэн гарч өнгөрсөн оны мөн үеэс 4962-оор өсөн ба 512824 ор хоног ашигласан ба орны фонд ашиглалтын хувь 46.8, дундаж ор хоног 6.0, орны эргэлт 25.6 байна. Эмнэлгийн нас баралт 63 бүртгэгдсэн байна.

Сувилалд 27405.5 хүн эмчлэгдэж, 174257 ор хоног ашигласан байна.

Таны төлөө бид эмнэлэгт 119 эх төрж, 119 нярай амьд, эрэгтэй 57, эмэгтэй-62 төрсөн байна.

БЗДХ-ын чиглэлээр үйл ажиллагаа явуулдаг эмнэлгүүдэд БЗДХ-ын 2191 өвчлөл бүртгэгдсэн байна.

Байгууллага	Бүгд үзлэг	Урьдчилан сэргийлэх үзлэг	Өвчний учир амбулаторийн үзлэг	Үүнээс		Идэвхтэй хяналт	Гэрийн идэвхтэй хяналт	Дуудлагаар	БЗДХ-Бүгд	Үүнээс			
				Анх	Давтан					Тэмбүү	Заг хүйтэн	Трихомониаз	Мөөгөнцөр
Амбулатори	2024846	51801	1961004	1158655	802349	10245		1796	2191	1128	442	318	303

Байгууллага	Стационар			Эмнэлгийн нас баралт				Төрсөн эх	Амьд хүүхэд	Үүнээс	
	Хэвтсэн хүний тоо	Гарсан хүний тоо	Ор хоног	Бүгд	Эр	Эм	Үүнээс хоног болоогүй			Эр	Эм
Ортой	85194	84615	512824	63	41	22	2	119	119	57	62
Сувилал	27580	27231	174257								
Дүн	112774	111846	687081	63	41	22	2	119	119	57	62

Хувийн эмнэлгийн үзүүлэлт, 2024 оны эхний 11 сарын байдлаар

№	Байгууллагын нэрс	Орны тоо	Эмнэлгт хөвтсөн - Бүгд	гарсан, шилжсэн ХҮНИЙ ТОО-	Нас баралт ор-хотог-	Бүгд /Орны хөдөлгөөн	Эмчлэгдсэн өвчтөн	ОФА%	Дундаж ор хоног	Орны эргэлт
1	Анубулган	6	61	61		537	61	27.1	0.0	10.2
2	Талимаа	20	1003	1003		5816	1003	88.1	5.8	50.2
3	Чимэг Оюу	20	718	704		4751	711	72.0	6.7	35.6
4	Төгсун	25	626	621		3100	623.5	37.6	5.0	24.9
5	Би АЙ Си	13	289	292		2196	290.5	51.2	7.6	22.3
6	Таны төлөө бид ХХК	44	857	857		2648	857	18.2	3.1	19.5
7	Баясгалантай дэлхий	30	175	175		995	175	10.1	5.7	5.8
8	Самандбадраа	10	145	143		1052	144	31.9	7.3	14.4
9	Натул ХХК	60	2317	2321		13328	2319	67.3	5.7	38.7
10	Хос чавхдас	12	28	28		170	28	4.3	0.0	2.3
11	“Шинэ хужирт” ХХК		3945	3912		29714	3928.5	69.3	7.6	30.2
12	Цу Эрдэнэ ХХК	130	1513	1513		12756	1513	85.9	8.4	33.6
13	Хоржимиза	45	400	394		2717	397	54.9	6.8	26.5
14	Маргад Оньс ХХК	15	4750	4739	1	22547	4745	44.1	4.8	30.6
15	Хулж боржигон	155	1043	1030		7272	1036.5	88.1	7.0	41.5
16	ЦНС ХХК	25	474	465		1799	469.5	18.2	0.0	15.7
17	Рехамед ХХК		2667	2672		11255	2669.5	48.7	4.2	38.1
18	Эм зүйн инжлэх ухааны их сургууль	30	695	695		4829	695	48.8	6.9	23.2
19	САНТЭ	70	4	4		18	4	0.7	0.0	0.5
20	Солонго	30	1293	1293		1696	1293	34.3	1.3	86.2
21	Манба дацан бодь сэтгэлтэн ХХК	8	483	479		2180	481	22.0	4.5	16.0
22	Дангал	15	132	132		649	132	13.1	4.9	8.8
23	Юнимед интернейшнл ХХК	30	1930	1923		11252	1926.5	87.4	5.8	49.4
24	Хасу манал	15	411	413		3083	412	33.4	7.5	14.7
25	Манал-Оточ	39	39	39		178	39	2.2	0.0	1.6
26	Мөнх-Онъч	28	3354	3313		19907	3333.5	201.1	6.0	111.1
27	Халиунтолгой	17	1155	1153		7606	1154	128.0	6.6	64.1
28	Замбагатрейд	25	994	982		6018	988	91.2	6.1	49.4
29	Тамирмандал	10	138	134		852	136	32.3	6.3	17.0
30	Зүтгэл найдвар	30	36	42		229	39	4.6	0.0	2.6
31	Төртрейд ХХК	18	1278	1272		9499	1275	95.9	7.5	42.5
32	Буянт-Ээж	20	388	394		2381	391	48.1	0.0	26.1
33	Бурам мишээл ХХК	8	260	250	2	2379	256	18.0	9.3	6.4
34	“Саруул талын зам” ХХК	40	338	338		1963	338	19.8	5.8	11.3
35	Мандир Мед ХХК	15	2426	2410		14264	2418	30.9	5.9	17.3
36	Санцо Мед ХХК	30	118	118		155	118	3.1	1.3	7.9
37	Ливмед	15	230	230		1610	230	34.8	0.0	16.4
38	Бум-Энэрэл	40	18	18		126	18	2.5	7.0	1.2
39	Энэрэлт манал	30	536	530		3826	533	72.5	7.2	33.3
40	Авецина	140	3486	3486		12730	3486	96.4	3.7	87.2

Хувийн эмнэлгийн үзүүлэлт, 2024 оны 11 сарын байдлаар

№	Байгууллагын нэрс	Орны тоо	Эмнэлэгт хэвтсэн - Бүгд	с гарсан, шилжсэн ХУНИЙ	Нас баралт	Бүгд /Орны хөдөлгөө	Эмчлэгдсэн өвчтөн	ОФА%	Дундаж ор хоног	Орны эргэлт
41	Си Жи Эс ХХК	20	933	909	0	5939	921	90.0	6.4	46.1
42	Аминзаяа	30	1160	1139	0	7955	1149.5	80.4	6.9	38.3
43	Гурванбаян бүрд ХХК	20	1083	1074	0	7471	1078.5	113.2	6.9	53.9
44	Жапан Монголын фриендшип хоспитал ХХК	20	178	149	0	1152	163.5	17.5	0.0	8.2
45	Увидаст байгаль ХХК	15	134	134	0	974	134	19.7	7.3	8.9
46	Мангут ХХК	140	978	922	0	6267	950	13.6	0.0	6.8
47	Мөнгөн чагнуур	20	930	917	0	5612	923.5	85.0	6.1	46.2
48	Анхтуяа ХХК	65	2065	2040	0	13942	2052.5	65.0	6.8	31.6
49	Энхбүсгүй ХХК	10	120	120	0	600	120	18.2	5.0	12.0
50	Хосвансэмбэрүү	18	278	261	0	2824	269.5	47.5	10.5	15.0
51	Бурам номиун	40	1089	1082	0	7589	1085.5	57.5	7.0	27.1
52	Энхсаран ХХК	220	974	972	0	5829	973	8.0	6.0	4.4
53	Хүмүүн мед	19	330	334	0	2745	332	43.8	8.3	17.5
54	Хурилдуур ХХК	60	1778	1762	0	8583	1770	43.3	4.8	29.5
55	Улаанбаатар мед Сити Энержи	55	1766	1769	1	10080	1768	55.5	5.7	32.1
56	Шар бар ХХК	20	35	35	0	188	35	2.8	5.4	1.8
57	Далд засал ХХК	45	1866	1880	0	13086	1873	88.1	7.0	41.6
58	Далд-Увидас	25	553	543	0	3739	548	45.3	6.8	21.9
59	Түмэншанд ХХК	15	568	566	0	3089	567	62.4	5.4	37.8
60	Ивээлт аметист ХХК	15	70	70	0	70	70	1.4	0.0	4.7
61	Энэрэнгүй харц ХХК	15	187	169	59	1256	207.5	25.4	6.1	13.8
62	Гарьд манлай ХХК	35	1412	1412	0	5880	1412	50.9	4.2	40.3
63	Нандин Ухаан ХХК	55	1477	1479	0	9875	1478	54.4	6.7	26.9
64	Энх Ундарга ЗГБХН	80	3535	3495	0	24405	3515	92.4	6.9	43.9
65	Нарт сэен ХХК	10	217	217	0	737	217	22.3	3.4	21.7
66	Пиксел ХХК	20	887	878	0	5452	882.5	82.6	6.2	44.1
67	Бумаа Санаа БГБХН	20	603	594	0	4015	598.5	60.8	6.7	29.9
68	Сантжарантай ХХК	10	106	104	0	634	105	19.2	6.0	10.5
69	Бүсгүй БГБХН	23	484	484	0	5104	484	67.2	10.5	21.0
70	Ариунлотус ХХК	50	620	620	0	4628	620	28.0	7.5	12.4
71	“Эл Жи Эл Пи” ХХК	20	562	566	0	617	564	9.3	1.1	28.2
72	Тойгийн тал ХХК	20	568	560	0	4180	564	63.3	7.4	28.2
73	Чимэжүд ХХК	30	1046	1042	0	5303	1044	53.6	5.1	34.8
74	Гэгээмед	10	460	460	0	3302	460	100.1	7.2	46.0
75	Дархан-Оточ	30	1028	1048	0	7234	1038	73.1	0.0	34.6
76	Найман очир ХХК Чимэг	30	137	137	0	869	137	8.8	6.3	4.6
77	Гийх –Од ХХК Зуун нас	20	795	786	0	5407	790.5	81.9	6.8	39.5
78	Төгс үзэсгэлэнт ХХК	18	313	313		262	313	4.4	0.8	17.4
79	Корсан	15	294	294		2325	294	47.0	7.9	19.6
80	Ээлтэй Оточ	15	471	472		3343	471.5	67.5	7.1	31.4

Товчилсон үгийн тайлбар

ЭМЯ	Эрүүл мэндийн яам
НЭМГ	Нийслэлийн эрүүл мэндийн газар
БГДЭМТ	Баянгол дүүргийн эрүүл мэндийн төв
БЗДЭМТ	Баянзүрх дүүргийн эрүүл мэндийн төв
СХДЭМТ	Сонгинохайрхан дүүргийн эрүүл мэндийн төв
СБДЭМТ	Сүхбаатар дүүргийн эрүүл мэндийн төв
ХУДЭМТ	Хан Уул дүүргийн эрүүл мэндийн төв
ЧДЭМТ	Чингэлтэй дүүргийн эрүүл мэндийн төв
НДЭМТ	Налайх дүүргийн эрүүл мэндийн төв
БНДЭМТ	Багануур дүүргийн эрүүл мэндийн төв
БЗНЭ	Баянзүрх нэгдсэн эмнэлэг
СХНЭ	Сонгинохайрхан нэгдсэн эмнэлэг
СБНЭ	Сүхбаатар нэгдсэн эмнэлэг
ХУНЭ	Хан Уул нэгдсэн эмнэлэг
ШЭНТ	Шүд эрүү нүүрний төв
НТТТ	Нийслэлийн түргэн тусламжийн төв
СЗКЭ	Сэргээн засах клиникийн эмнэлэг
ЭХЭМҮТ	Эх, хүүхдийн эрүүл мэндийн үндэсний төв
УНТЭ	Улсын нэгдүгээр төв эмнэлэг
УХТЭ	Улсын хоёрдугаар төв эмнэлэг
УГТЭ	Улсын гуравдугаар төв эмнэлэг
ГССҮТ	Гэмтэл, согог судлалын үндэсний төв
СЭМҮТ	Сэтгэцийн эрүүл мэндийн үндэсний төв
АӨСҮТ	Арьсны өвчинг судлалын үндэсний төв
ХӨСҮТ	Халдварт өвчин судлалын үндэсний төв
ХСҮТ	Хавдар судлалын үндэсний төв
УАУТХЭ	Уламжлалт анагаах ухаан технологийн хүрээлэнгийн эмнэлэг
ТТАХНЭ	Төрийн тусгай алба хаагчдын нэгдсэн эмнэлэг
ТЗТЭ	Төмөр замын төв эмнэлэг
УАУЭСТ	Уламжлалт анагаах ухааны элэг судлалын төв
СЗСҮТ	Сэргээн засалт, сургалт, үйлдвэрлэлийн төв
ШШГЕГ-ЦХБНЭ нэгдсэн эмнэлэг	Шүүхийн шийдвэргүйцэтгэх ерөнхий газрын цагдан хорих байгууллагын
ШШГЕГ-НЭ	Шүүхийн шийдвэргүйцэтгэх ерөнхий газрын нэгдсэн эмнэлэг
ХАБЭМТ-МӨӨ өвчний эмнэлэг	Хөдөлмөрийн аюулгүй байдал, эрүүл мэндийн төвийн мэргэжлийн
ХБХСЗХТ	Хөгжлийн бэрхшээлтэй хүүхдийн сэргээн засах хөгжлийн төв
ХХЭМБ	Хувийн хэвшлийн эрүүл мэндийн байгууллага
БЗДХ	Бэлгийн замаар дамжих халдвар
ВХА	Вируст хепатит А
ВХВ	Вируст хепатит В
ВХС	Вируст хепатит С

НИЙСЛЭЛИЙН ЗАСАГ ДАРГЫН ХЭРЭГЖҮҮЛЭГЧ АГЕНТЛАГ
НИЙСЛЭЛИЙН ЭРҮҮЛ МЭНДИЙН ГАЗАР

Шуудангийн хаяг: Монгол Улс, Улаанбаатар хот, Чингэлтэй дүүрэг, 4-р хороо,
Ж.Самбуугийн гудамж-16, Нийслэлийн засаг захиргааны III байр

Утас	77990101
Э-шуудан	nemg.statistic2021@gmail.com
Вэб сайт	emg.ub.gov.mn

Эрхэлсэн: П.Эрхэмбулган

НЭМГ-ын дарга

Хянасан: Д.Сайнхүү

ХШҮДАХ-ийн дарга

Мэдээллийг бэлтгэсэн:

Ц.Сонгиносүрэн
ХШҮДАХ -ийн Ахлах мэргэжилтэн

Ш.Мөнхзул
ХШҮДАХ -ийн Ахлах мэргэжилтэн